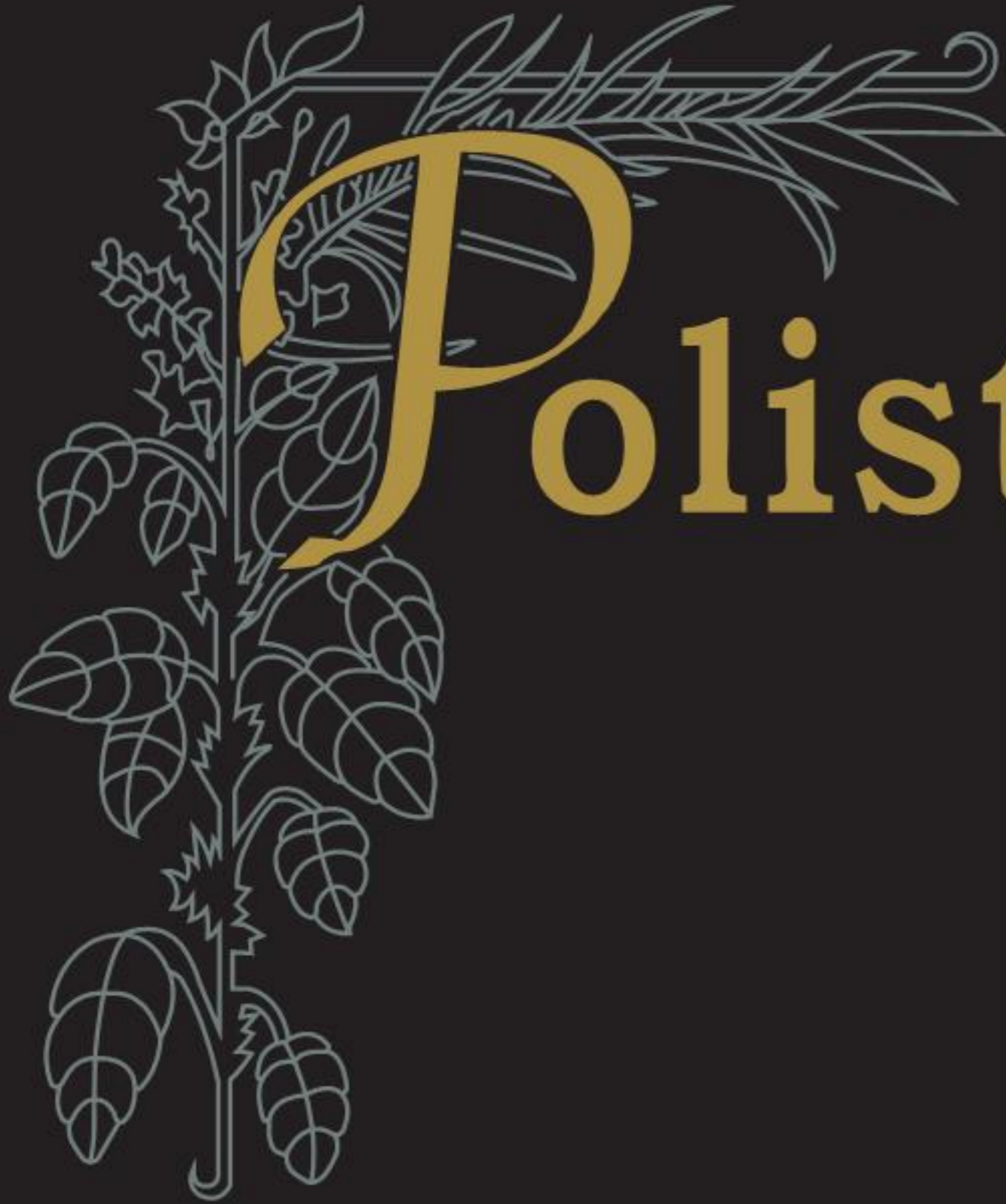




VIDEO

Polistof[®]







*Polistof riveste gli ambienti di una nuova Essenza
al confine tra pittura Cromatica e Tessuto*



EFFETTO SHANTUNG



POLISTOF Col. 311 (LT. 1) + Q60 Col. 500 (LT. 0,200)
POLISTOF Col. 311 (LT. 5) + Q60 Col. 500 (LT. 1)

EFFETTO SHANTUNG CON L50



POLISTOF Col. 312 (LT. 1) + Q60 Col. 500 (LT. 0,200) + L50 Col. 301 (LT. 0,100)
POLISTOF Col. 312 (LT. 5) + Q60 Col. 500 (LT. 1) + L50 Col. 301 (LT. 0,500)

EFFETTO TESSUTO VELLUTATO CON L50



POLISTOF Col. 303 (LT. 1) + L50 Col. 301 (LT. 0,100)
POLISTOF Col. 303 (LT. 5) + L50 Col. 301 (LT. 0,500)




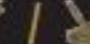
EFFETTO TESSUTO VELLUTATO



POLISTOF Col. 311   

EFFETTO TESSUTO VELLUTATO



POLISTOF Col. 305   

EFFETTO TESSUTO VELLUTATO CON POLIBRIL



POLISTOF Col. 307 + POLIBRIL   



EFFETTO TESSUTO JEANS CON POLIBRIL



POLISTOF Col. 377



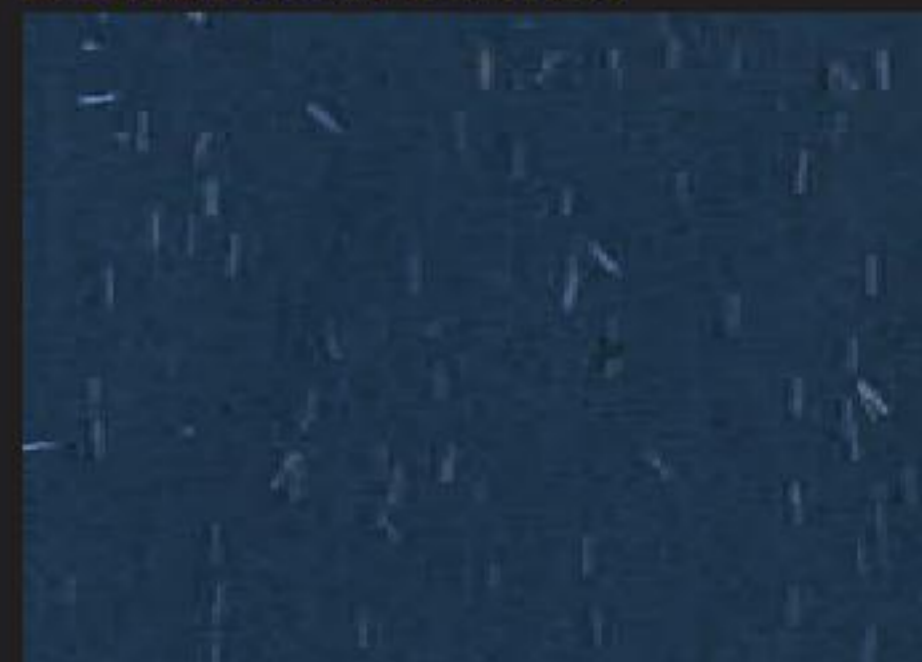
EFFETTO TESSUTO JEANS CON POLIBRIL



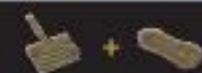
POLISTOF Col. 377



EFFETTO TESSUTO SHANTUNG



POLISTOF Col. 377 + Q60 Col. 500





422 + L50 Col. 301



423 + L50 Col. 301



424 + L50 Col. 301



425 + L50 Col. 301



426 + L50 Col. 301



427 + L50 Col. 301



428 + L50 Col. 301



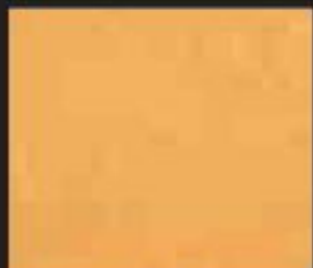
429 + L50 Col. 301



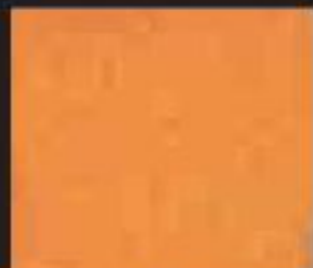
422



423



424



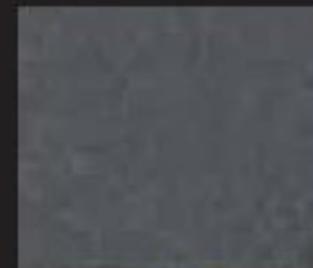
425



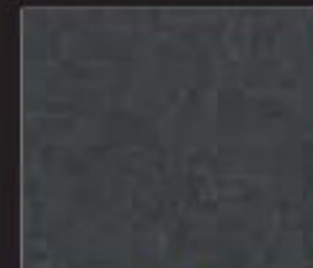
426



427

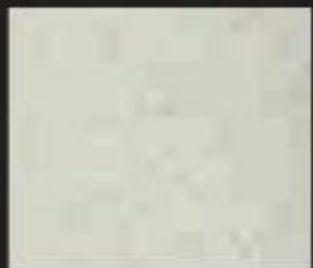


428



429

414 + L50 Col. 301



415 + L50 Col. 301



416 + L50 Col. 301



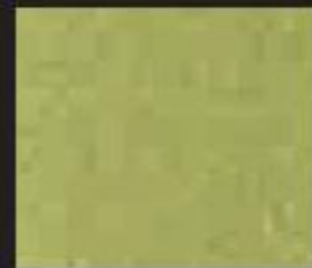
417 + L50 Col. 301



418 + L50 Col. 301



419 + L50 Col. 301



420 + L50 Col. 301



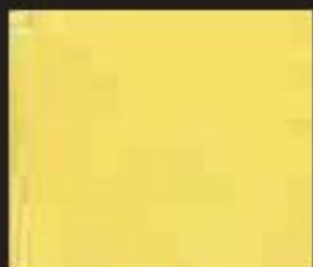
421 + L50 Col. 301



414



415



416



417



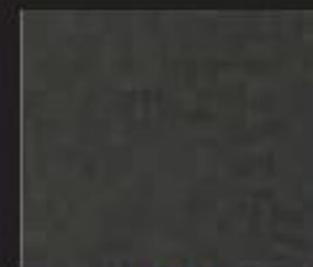
418



419



420



421

396 + L50 Col. 301



397 + L50 Col. 301



398 + L50 Col. 301



399 + L50 Col. 301



410 + L50 Col. 301



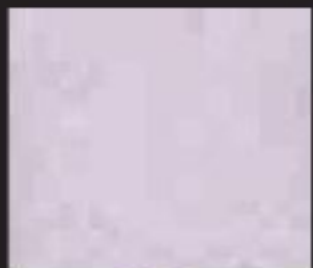
411 + L50 Col. 301



412 + L50 Col. 301



413 + L50 Col. 301



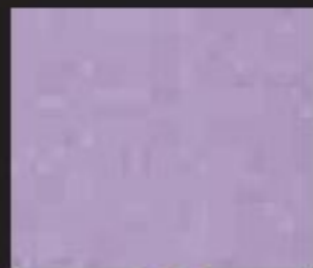
396



397



398



399



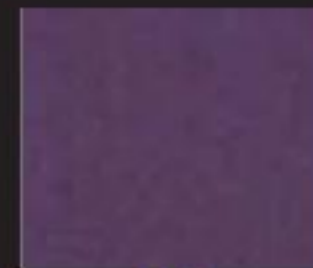
410



411



412



413



316 + L50 Col. 301



317 + L50 Col. 301



318 + L50 Col. 301



319 + L50 Col. 301



320 + L50 Col. 301



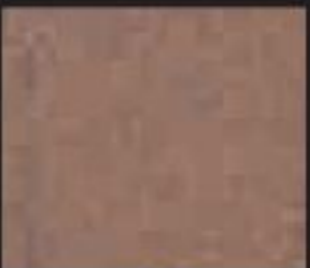
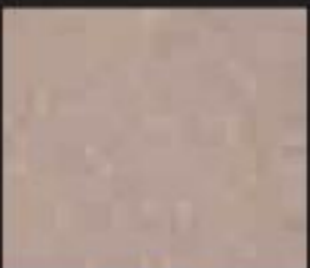
321 + L50 Col. 301



322 + L50 Col. 301



323 + L50 Col. 301



316

317

318

319

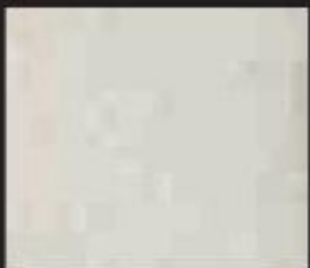
320

321

322

323

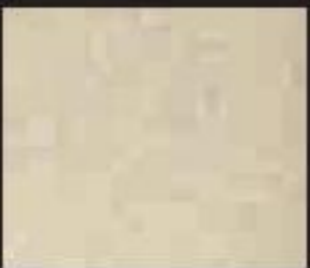
308 + L50 Col. 301



309 + L50 Col. 301



310 + L50 Col. 301



311 + L50 Col. 301



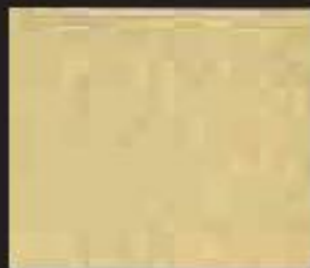
312 + L50 Col. 301



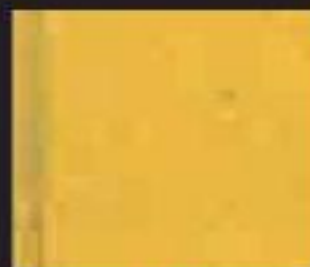
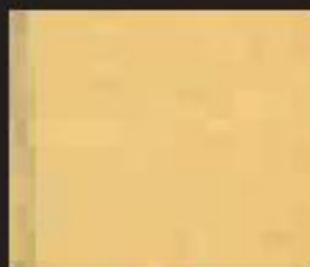
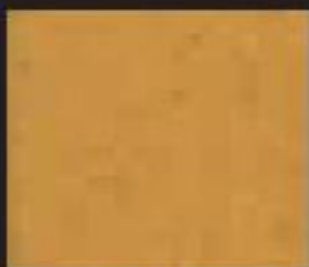
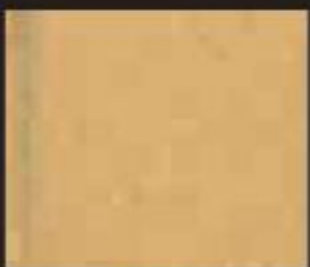
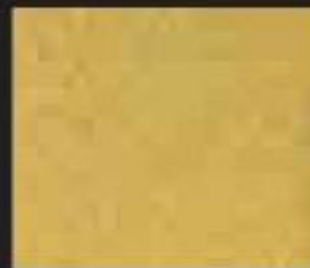
313 + L50 Col. 301



314 + L50 Col. 301



315 + L50 Col. 301



308

309

310

311

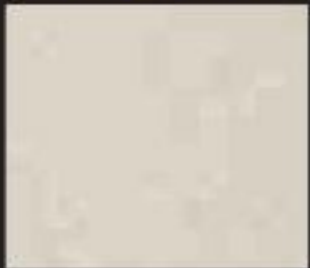
312

313

314

315

300 + L50 Col. 301



301 + L50 Col. 301



302 + L50 Col. 301



303 + L50 Col. 301



304 + L50 Col. 301



305 + L50 Col. 301



306 + L50 Col. 301



307 + L50 Col. 301



300

301

302

303

304

305

306

307



340 + L50 Col. 301



341 + L50 Col. 301



342 + L50 Col. 301



343 + L50 Col. 301



344 + L50 Col. 301



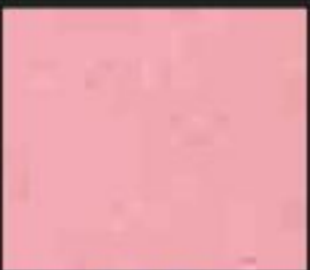
345 + L50 Col. 301



346 + L50 Col. 301



347 + L50 Col. 301



340

341

342

343

344

345

346

347

332 + L50 Col. 301



333 + L50 Col. 301



334 + L50 Col. 301



335 + L50 Col. 301



336 + L50 Col. 301



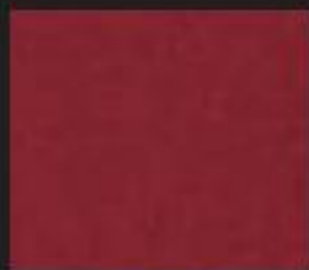
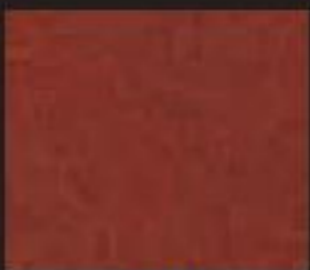
337 + L50 Col. 301



338 + L50 Col. 301



339 + L50 Col. 301



332

333

334

335

336

337

338

339

324 + L50 Col. 301



325 + L50 Col. 301



326 + L50 Col. 301



327 + L50 Col. 301



328 + L50 Col. 301



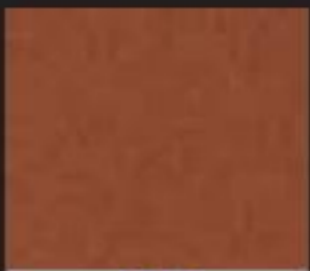
329 + L50 Col. 301



330 + L50 Col. 301



331 + L50 Col. 301



324

325

326

327

328

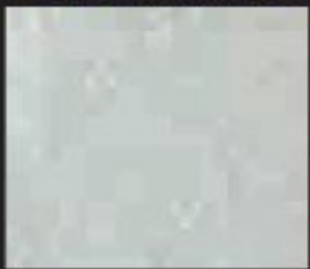
329

330

331



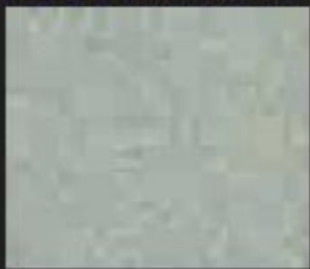
364 + L50 Col. 301



365 + L50 Col. 301



366 + L50 Col. 301



367 + L50 Col. 301



368 + L50 Col. 301



369 + L50 Col. 301



370 + L50 Col. 301



371 + L50 Col. 301



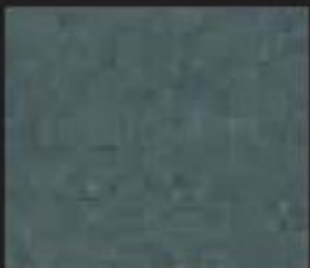
364



365



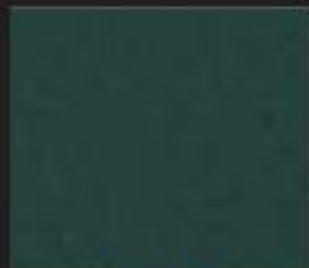
366



367



368



369



370



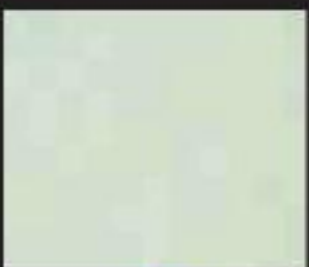
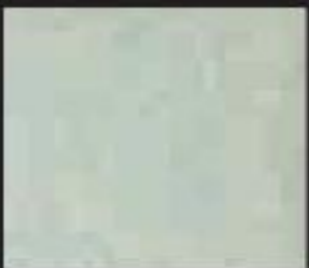
371

356 + L50 Col. 301



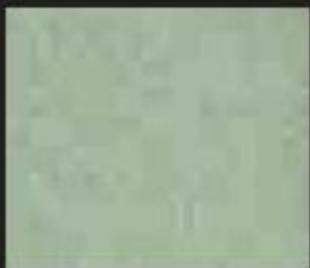
356

357 + L50 Col. 301



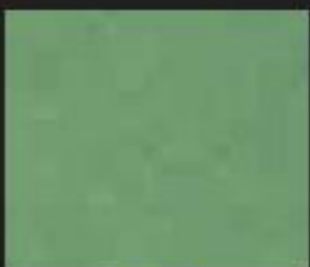
357

358 + L50 Col. 301



358

359 + L50 Col. 301



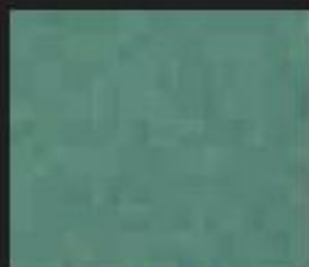
359

360 + L50 Col. 301



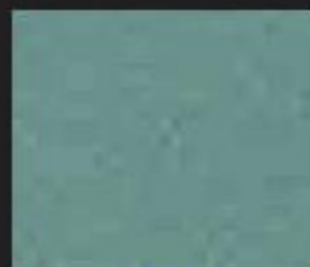
360

361 + L50 Col. 301



361

362 + L50 Col. 301



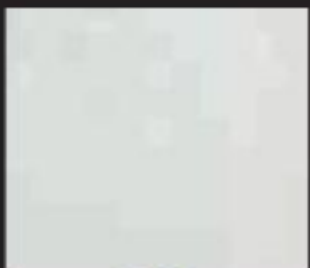
362

363 + L50 Col. 301



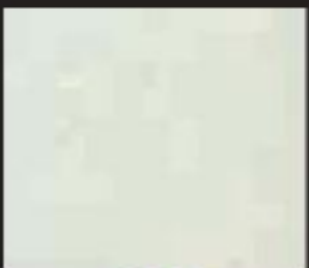
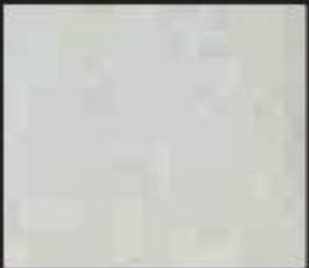
363

348 + L50 Col. 301



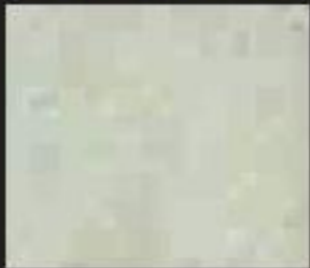
348

349 + L50 Col. 301



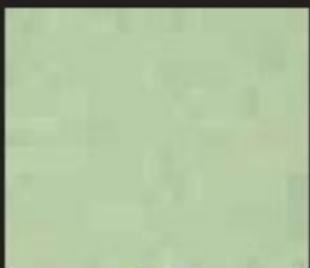
349

350 + L50 Col. 301



350

351 + L50 Col. 301



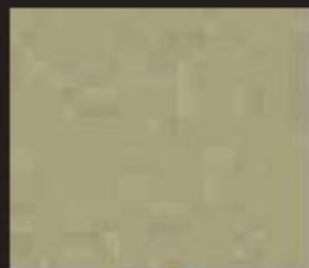
351

352 + L50 Col. 301



352

353 + L50 Col. 301



353

354 + L50 Col. 301



354

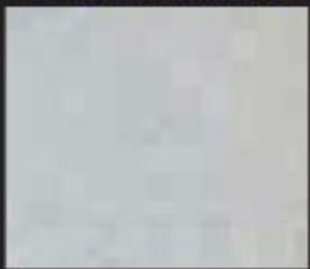
355 + L50 Col. 301



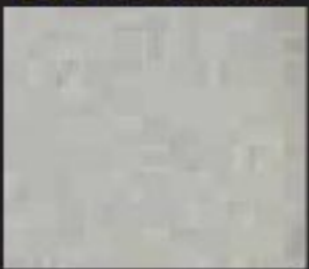
355



388 + L50 Col. 301



389 + L50 Col. 301



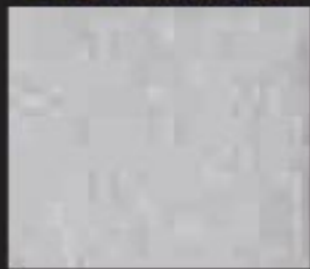
390 + L50 Col. 301



391 + L50 Col. 301



392 + L50 Col. 301



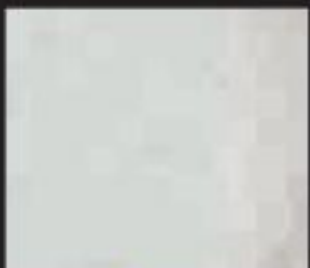
393 + L50 Col. 301



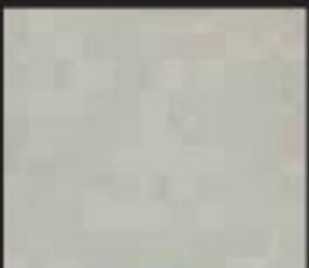
394 + L50 Col. 301



395 + L50 Col. 301



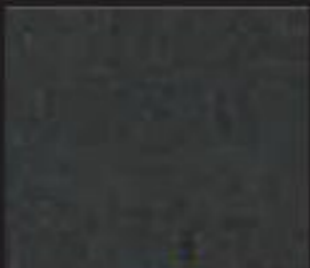
388



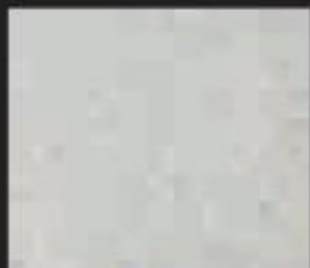
389



390



391



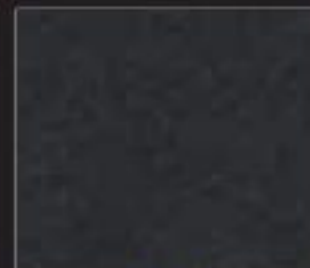
392



393



394



395

380 + L50 Col. 301



388

381 + L50 Col. 301



389

382 + L50 Col. 301



390

383 + L50 Col. 301



391

384 + L50 Col. 301



392

385 + L50 Col. 301



393

386 + L50 Col. 301

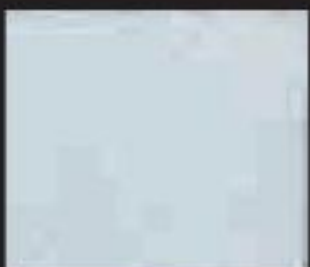


394

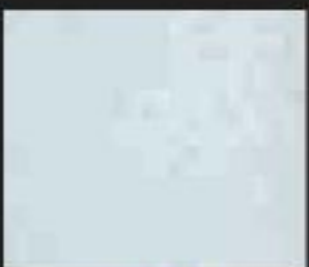
387 + L50 Col. 301



395



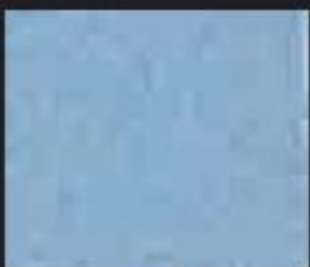
380



381



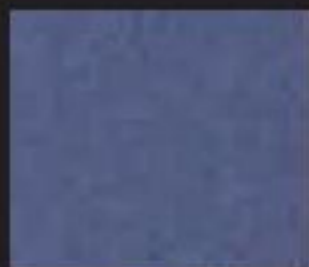
382



383



384



385

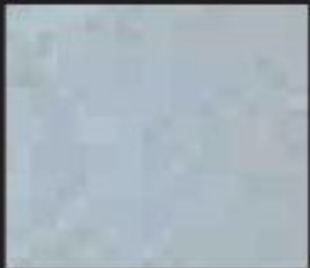


386



387

372 + L50 Col. 301



380

373 + L50 Col. 301



381

374 + L50 Col. 301



382

375 + L50 Col. 301



383

376 + L50 Col. 301



384

377 + L50 Col. 301



385

378 + L50 Col. 301

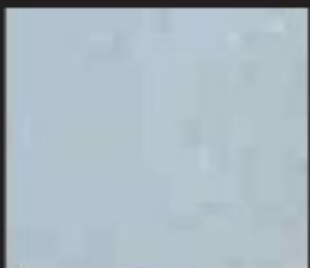


386

379 + L50 Col. 301



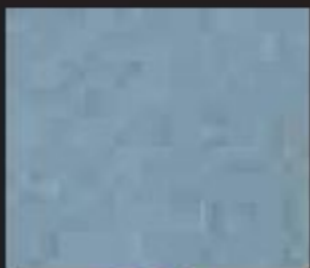
387



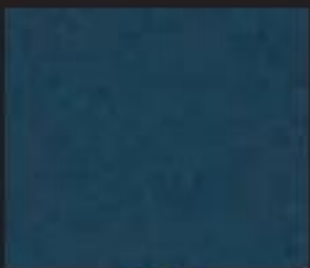
372



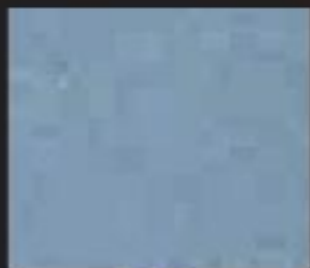
373



374



375



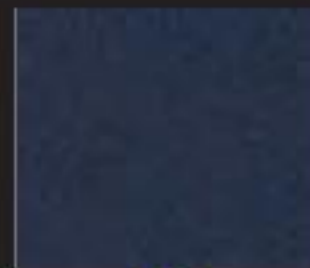
376



377



378



379

*Effetto
Tessuto
Vellutata*



ARES LT. 2,5



4 h



POLISTOF LT. 5



6 - 8 h



*Effetto
Tessuto
Vellutato
con Polibril*



ARES LT. 2,5



4 h



POLISTOF LT. 5 + POLIBRIL LT. 0,500



6 - 8 h



*Effetto
Tessuto
Vellutato
con L50*



ARES LT. 2,5



4 h



POLISTOF LT. 5 + L50 Col. 301 LT. 0,500



3 - 4 h



*Effetto
Tessuto Jeans
con o senza
Polibril*



ARES LT. 2,5



4 h



**POLISTOF LT. 5 + FINISH V 16 (2 X LT. 1)
+ H₂O LT. 1 + (OPTIONAL) POLIBRIL LT. 0,500**



3 - 4 h



*Effetto
Tessuto
Shantung con
o senza L50*



ARES LT. 2,5



4 h



**POLISTOF LT. 5 + Q60 COL. 500 LT. 1
+ (OPTIONAL) L50 COL. 301 LT. 0,500**



3 - 4 h





1
LT.
4-5 m²



1
LT.
4-5 m²



1
LT.
4-5 m²



1
LT.
26-27 m²



1
LT.
16-17 m²



1
LT.
3-4 m²



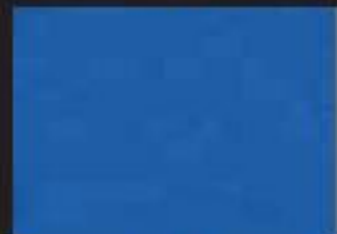
406 B



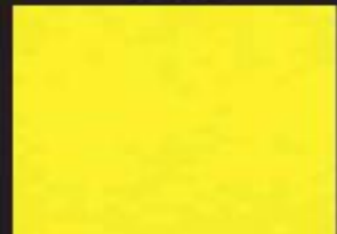
405 B



404 B



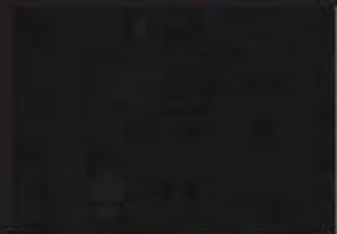
403 B



402 B



401 B



400 B



I POLISTOF riveste gli ambienti di una nuova essenza ai confini tra pittura cromatica e tessuto. E' una pittura all'acqua per l'interno ad effetto estetico tessuto vellutato, tessuto jeans o tessuto shantung. POLISTOF, essendo realizzato con avanzate tecnologie, offre sicurezza, resistenza e lavabilità. Inoltre questo prodotto è stato ideato per dare nuove soluzioni di arredamento per interni, in modo da rendere gli ambienti, una volta trattati, inconfondibili per la loro raffinata eleganza. **APPLICAZIONE DEL POLISTOF:** 1) **Effetto Tessuto Vellutato:** applicare il POLISTOF con il Rullo PV 95 oppure a Spruzzo o con i Pennelli del Kit 40. Per l'applicazione a Rullo o a Pennello cercare di distribuire omogeneamente il prodotto sul supporto evitando la formazione di cordature. Incrociare frequentemente le rulate o le pennellate e con l'ultimo passaggio in verticale, portando a termine, senza interruzione, la parete iniziata. Dopo circa 6 - 8 ore a 20°C, procedere con l'applicazione della seconda mano di POLISTOF con le stesse modalità sopra descritte. Per applicare il POLISTOF a Spruzzo, diluire il prodotto con circa il 10% di acqua. Utilizzare una pistola con serbatoio superiore, ugello di diametro 2,5 mm, con una pressione di 3/5 atmosfere e ad una distanza dal supporto di 30 - 50 cm. Applicare una prima mano di POLISTOF in senso orizzontale e dopo circa 6 - 8 ore a 20°C, applicare una seconda mano in senso verticale, uniformando la tinta al supporto stesso. **N.B:** Si consiglia di colorare l'ARES nella tonalità più simile possibile a quella del POLISTOF che si deve applicare a Rullo o a Spruzzo. 2) **Effetto Tessuto Vellutato con Polibril:** aggiungere il POLIBRIL a qualsiasi colore di POLISTOF e mescolare bene prima di procedere con l'applicazione, che può essere fatta a Pennello o a Rullo o a Spruzzo, con la stessa tecnica sopra riportata per l'Effetto Tessuto Vellutato. 3) **Effetto Tessuto Vellutato con L50:** aggiungere il prodotto L50 Col. 301 a qualsiasi colore di POLISTOF e mescolare bene prima di procedere con l'applicazione, che può essere fatta solo a Rullo o a Spruzzo e con la stessa tecnica applicativa dell'Effetto Tessuto Vellutato. 4) **Effetto Tessuto Jeans con o senza Polibril solo per piccole superfici:** aggiungere, a qualsiasi colore di POLISTOF, il FINISH V 16, l'ACQUA, eventualmente il POLIBRIL e mescolare bene. Applicare poi una mano di mix Jeans con il Pennello del Kit 40 cercando di distribuirlo omogeneamente e subito dopo passare con molta pressione il Pennello ma questa volta scarico di pittura dall'alto verso il basso o viceversa, per ottenere l'Effetto Jeans Verticale ad una mano. Dopo 3 - 4 ore a 20°C applicare, sempre con il Pennello del Kit 40, una seconda mano di mix Jeans anch'essa in modo uniforme e passare nuovamente con molta pressione il Pennello scarico di pittura, ma questa volta da destra verso sinistra o viceversa, per realizzare l'Effetto Jeans Incrociato (a due mani). **N.B:** Questo Effetto va eseguito con il mix Jeans bagnato per cui l'applicazione va portata a termine senza interruzioni per non fare asciugare il prodotto. Utilizzare un contenitore più grande per versare e mescolare bene tutti i prodotti del mix Jeans. 5) **Effetto Tessuto Shantung con o senza L50 (Pag. 4):** aggiungere, a qualsiasi colore di POLISTOF il prodotto Q60 Col. 500, ed eventualmente anche L50 Col. 301. Mescolare bene prima e durante l'uso. Applicare poi una mano del mix Shantung con il Pennello del Kit 40 solo in verticale dall'alto verso il basso e viceversa uniformando e cercando di coprire omogeneamente il supporto. Quando la pittura è ancora bagnata, spazzolare con la Spazzola PV 94 dall'alto verso il basso e viceversa insistendo più volte sullo stesso punto in modo da allineare bene in verticale le "lamina" contenute all'interno del mix Shantung. Dopo 3 - 4 ore a 20°C procedere con l'applicazione della seconda mano con le stesse modalità sopra descritte. **N.B:** Con questo Effetto si otterranno le particolari cordature chiaro scuro del tessuto "in movimento" in base alla posizione da cui si osserverà la superficie decorata. Pertanto con l'Effetto Tessuto Shantung non si avrà mai una decorazione omogenea ma allo stesso tempo ricercata ed esclusiva. Si consiglia di utilizzare un contenitore più grande per mescolare bene tutti i prodotti del mix Shantung. **APPLICAZIONE DEL FONDO: Supporti Vecchi.** Eliminare le vecchie pitture non ancorate e sfarinanti, stuccare e lavare con acqua e saponi adeguati, come fissativo, una mano di ARES diluito al 50% con acqua. Dopo circa 4 ore a 20°C applicare una seconda mano di ARES non diluito. Se invece le superfici sono sane, lisce e non sfarinanti, applicare solo una mano di ARES non diluito. Dopo 4 ore a 20°C, procedere con l'applicazione del POLISTOF. **Supporti Nuovi.** Stuccare adeguatamente la superficie da trattare. Ad asciugatura avvenuta, carteggiare, quindi applicare una mano di ARES non diluito. Dopo 4 ore a 20°C, procedere con l'applicazione del POLISTOF. **PROTETTIVO:** Si consiglia l'uso di una o più mani a rullo o a pennello del protettivo acrilico all'acqua FINISH V 16 su tutte le superfici soggette a contatto ed usura. Il FINISH V 16 protegge le superfici e le rende lavabili, non solo con acqua, ma anche con detersivi comuni. **DATI TECNICI: Diluizione:** il POLISTOF è pronto all'uso. **Resa:** ARES circa LT. 1 per 10 mq. **Effetto Tessuto Vellutato, Effetto Tessuto Vellutato con Polibril ed Effetto Tessuto Vellutato con L50:** LT 1 per 4 - 5 mq. **Effetto Tessuto Jeans con o senza Polibril ad una mano:** LT 1 per 26 - 27 mq. **Effetto Tessuto Jeans con o senza Polibril a due mani:** LT 1 per 16 - 17 mq. **Effetto Tessuto Shantung:** LT 1 per 3 - 4 mq. **Effetto Tessuto Shantung con L50:** LT 1 per 3 - 4 mq. **Confezioni:** POLISTOF è disponibile in confezioni da LT. 1 - LT. 5; l'ARES è fornito in confezioni da LT. 0,500 - LT. 2,5; il POLIBRIL è da LT. 0,100 - LT. 0,500; il prodotto L50 Col. 301 è disponibile da LT. 0,100 - LT. 0,500; il prodotto Q60 è fornito da LT. 0,200 - LT. 1; il FINISH V 16 è disponibile in confezioni da LT. 0,250 - LT. 1. **Temperatura per applicazione:** superiore a +5°C e inferiore a +30°C. **Essiccazione:** fuori polvere dopo circa 2 ore a 20°C. Asciutto dopo circa 8 ore a 20°C. Indurisce dopo 24 ore in base alla temperatura dell'ambiente. **Resistenza:** dopo il completo indurimento, rimane una pellicola elastica che fornisce una buona resistenza all'acqua, alle intemperie, agli urti ed alle normali abrasioni. **Lavabilità:** con acqua e comuni detersivi dopo 15 giorni dall'applicazione. **Pulizia attrezzi:** con acqua. **Conservazione:** in latta ben chiusa, anche dopo l'uso, a temperatura superiore a +5°C e inferiore a +30°C. **Stabilità:** 2 anni circa in confezioni ben sigillate e mai aperte. **NORME PARTICOLARI DI SICUREZZA:** Evitare il contatto diretto con la pelle, proteggere gli occhi ed il viso, in caso di contatto, lavare immediatamente ed abbondantemente con acqua e consultare il medico. Le attrezzature non devono essere lavate in corsi d'acqua, scarichi, ecc. **AVVERTENZE PER L'UTILIZZATORE:** Le informazioni sopraindicate sono esatte ed accurate. Tuttavia non essendo le condizioni d'impiego sotto il nostro controllo, non ci assumiamo alcuna responsabilità per i consigli ed i suggerimenti forniti. Si consiglia di eseguire il ciclo completo su una piccola parete per verificare la perfetta riuscita dopo di che proseguire con la decorazione controllando costantemente gli effetti decorativi ottenuti, poiché il POLISTOF si compone di prodotti naturali e resine speciali che reagiscono a seconda dell'umidità, del calore, della ventilazione ed in base alle modalità di applicazione. Quindi ogni lavoro acquisterà la propria personalizzazione. Le tinte possono variare, rispetto al catalogo, dal 20% al 30% come pure tra una partita e l'altra. In tal caso, onde evitare diversità di colore ad applicazione avvenuta, è necessario mescolare tutto il materiale in un contenitore grande prima di iniziare l'applicazione.

N.B: I colori del presente catalogo sono stati realizzati a spruzzo.

GB POLISTOF decorates rooms in a completely new style, blurring the line between coloured and fabric-effect paint. It is a water-based paint for indoor use and can be used to create velvet, denim or shantung fabric effects. POLISTOF, created using cutting-edge technology, is safe, durable and washable. Furthermore, this product was designed to offer new interior design solutions, bringing distinctive, stylish and elegant finishing touches to every living environment. **APPLICATION OF POLISTOF:** 1) **Velvet Fabric Effect:** apply the POLISTOF using the PV 95 roller, the brushes in Kit 40, or a spray-gun. During brush or roller application, try to distribute the product evenly over the surface to prevent the formation of streaks. Make frequent criss-cross movements with the roller or brushes; complete the first surface - without interruption - with a final vertical stroke. After approximately 6 - 8 hours at 20°C, apply the second coat of POLISTOF, using the same procedure as described above. To apply POLISTOF using the spray method, dilute the product with approximately 10% water. Use a spray-gun with an upper tank and 2.5 mm diameter nozzle, pressurised to 3/5 atmospheres, at a distance of 30 - 50 cm from the surface. Apply the first coat of POLISTOF, working in a horizontal direction; after approximately 6 - 8 hours at 20°C, apply a second coat, working in a vertical direction to achieve even coverage of the surface. **N.B:** We recommend colouring ARES in a shade as similar as possible to that of the POLISTOF applied by roller or spray-gun. 2) **Velvet Fabric Effect with Polibril:** add the POLIBRIL to any shade of POLISTOF and mix well before applying with a brush, roller or spray-gun, using the same techniques as described above for the Velvet Fabric Effect. 3) **Velvet Fabric Effect with L50:** add the L50 product, Col. 301, to any shade of POLISTOF and mix well before applying with a roller or spray-gun only, using the same application techniques as for the Velvet Fabric Effect. 4) **Denim Fabric Effect with or without Polibril, for small surfaces only:** add FINISH V 16, WATER and POLIBRIL (if required) to any shade of POLISTOF and mix well. Next, apply a coat of Denim mixture using the brush from Kit 40, distributing it as evenly as possible, and go over it immediately afterwards, pressing hard with the (clean) brush and working from top to bottom or vice-versa, to create the Vertical Denim Effect in a single coat. After 3 - 4 hours at 20°C, still using the brush from Kit 40, apply a second coat of the Denim mixture evenly and go over it again with the clean brush, pressing hard but this time moving from right to left or vice-versa, to create the Criss-Cross Denim Effect (in two coats). **N.B:** This Effect should be created using the wet Denim mixture, and therefore the application cycle should be completed without interruption so that the product does not dry out. Use a fairly large container for pouring and thoroughly mixing all the products in the Denim mixture. 5) **Shantung Fabric Effect with or without L50 (page 4):** add the Q60 product, Col. 500, and L50, Col. 301, (if required) to any shade of POLISTOF. Mix well before and during use. Next, apply a coat of the Shantung mixture using the brush in Kit 40 in a vertical motion, working from top to bottom and vice-versa and covering the surface as evenly as possible. While the paint is still wet, go over it with the special PV 94 brush, moving from top to bottom and vice-versa, concentrating on the same area with several strokes so that the "scales" in the Shantung mixture are vertically aligned. After 3 - 4 hours at 20°C, apply the second coat, using the same procedures as described above. **N.B:** This Effect creates the special light/dark streaks of a "moving" fabric, depending on the position from which the decorated surface is observed. Therefore, the Shantung Fabric Effect - although stylish and exclusive - never results in a uniform decoration. We recommend using a fairly large container for mixing all the products in the Shantung mixture. **APPLICATION OF THE BASE COAT: Old Surfaces.** Remove old non-adhering and peeling paint, fill the surface where necessary and wash using water and a suitable soap product. Next, apply a coat of ARES diluted 50% with water as a fixative. After approximately 4 hours at 20°C, apply a second coat of undiluted ARES. If, on the other hand, the surfaces are clean, smooth and not chalking, apply a single coat of undiluted ARES. After 4 hours at 20°C, proceed with the application of POLISTOF. **New Surfaces.** Use a filler to repair the surface. When dry, sand the surface then apply a coat of undiluted ARES. After 4 hours at 20°C, proceed with the application of POLISTOF. **PROTECTIVE AGENT:** We recommend the application of one or more rolled or brushed coats of the protective water-based acrylic product FINISH V 16 to all surfaces which are subject to frequent contact or wear. FINISH V 16 protects surfaces and makes them washable, not only with water but also ordinary detergents. **TECHNICAL DATA: Dilution:** POLISTOF is ready to use. **Coverage:** ARES: approx. 1 litre per 10 square metres. **Velvet Fabric Effect, Velvet Fabric Effect with Polibril and Velvet Fabric Effect with L50:** 1 litre per 4 - 5 square metres. **Denim Fabric Effect with or without Polibril:** one coat: 1 litre per 26 - 27 square metres. **Denim Fabric Effect with or without Polibril, two coats:** 1 litre per 16 - 17 square metres. **Shantung Fabric Effect:** 1 litre per 3 - 4 square metres. **Shantung Fabric Effect with L50:** 1 litre per 3 - 4 square metres. **Packaging:** POLISTOF is available in 1 litre - 5 litre packs; ARES is supplied in 0.5 litre - 2.5 litre packs; POLIBRIL comes in 100 ml - 500 ml packs; L50 col. 301 is available in 100 ml - 500 ml packs; Q60 is available in 200 ml - 1 litre packs; FINISH V 16 is available in 250 ml - 1 litre packs. **Application temperature:** between +5°C and +30°C. **Drying:** in a non-dusty environment for approximately 2 hours at 20°C. Dry after 8 hours at 20°C. Hardens after 24 hours, depending on the temperature of the room. **Durability:** after it has hardened completely, an elastic film forms to offer excellent resistance to water, weather extremes, knocks and normal abrasion levels. **Washability:** washable with water and ordinary detergents 15 days after application. **Equipment cleaning:** use water. **Storage:** make sure the tin is tightly closed, even after use, and stored at a temperature no lower than +5°C and no higher than +30°C. **Stability:** approximately 2 years, if well sealed and never opened. **SAFETY INSTRUCTIONS:** Avoid direct contact with the skin. Protect eyes and face. In the event of contact, rinse immediately and thoroughly with water and consult a doctor. Equipment must not be washed in watercourses, drains etc. **USER ADVICE:** The above information is both correct and accurate. However, considering that the conditions in which the products are used are not under our control, we will not be held liable for any recommendations or advice given. We recommend that the complete cycle is tested on a small wall first in order to ensure it is a success, after which the rest of the decoration procedure may be continued (check the decorative effects regularly as you proceed). This is because POLISTOF contains natural products and special resins which react to moisture, heat, ventilation and the application method. Each job will therefore acquire its own unique character. The shades can vary from those shown in the catalogue by 20% to 30%, and also between one batch and another. All the material should therefore be mixed in a large container before the application process is started, in order to avoid differences in colour once the product has been applied.

N.B: The colours in this catalogue were created using a spray-gun.

F POLISTOF habille les espaces d'une nouvelle essence aux confins de la peinture et du tissu. C'est une peinture à l'eau pour intérieur rappelant le velours, le jeans ou le shantung. POLISTOF est fabriqué à l'aide de technologies avancées. Il offre ainsi sécurité et résistance tout en étant lavable. Par ailleurs, ce produit a été conçu pour offrir des solutions d'aménagement pour l'intérieur de sorte à permettre aux espaces peints de se distinguer par leur élégance et leur raffinement. **APPLICATION DE POLISTOF:** 1) **Effet Velours:** Appliquer POLISTOF avec le rouleau PV 95, par pulvérisation ou à l'aide des pinceaux du Kit 40. Pour l'application au rouleau ou au pinceau, répartir de manière homogène le produit sur le support en évitant la formation de rainures. Croiser fréquemment les coups de rouleau ou de pinceau en terminant par un passage vertical. Veiller à achever une paroi entamée. Après 6 à 8 heures à 20°C, procéder à l'application de la deuxième couche de POLISTOF selon la méthode utilisée précédemment. Pour appliquer POLISTOF par vaporisation, diluer le produit avec environ 10% d'eau. Utiliser un pistolet avec godet supérieur et une buse de 2,5 mm de diamètre avec une pression de 3/5 atm à 30 - 50 cm du support. Appliquer une première couche de POLISTOF horizontalement et après 6 à 8 heures à 20°C, appliquer une deuxième couche verticalement en uniformisant la teinte sur le support même. **N.B:** Il est conseillé de colorer ARES dans la teinte la plus proche de celle de POLISTOF devant être appliqué à l'aide d'un rouleau ou par pulvérisation. 2) **Effet Velours avec Polibril:** Ajouter POLIBRIL à n'importe quelle teinte de POLISTOF et bien mélanger avant d'appliquer. L'application peut être faite au pinceau, au rouleau ou par pulvérisation à l'aide de la même technique indiquée pour l'effet Velours. 3) **Effet Velours avec L50:** Ajouter le produit L50 Col. 301 à n'importe quelle variante de POLISTOF et bien mélanger avant de procéder à l'application qui devra être faite exclusivement au rouleau ou par pulvérisation, comme pour l'effet Velours. 4) **Effet Jeans avec ou sans Polibril uniquement pour les petites surfaces:** Ajouter à n'importe quelle couleur de POLISTOF, le produit FINISH V 16, l'EAU et éventuellement le POLIBRIL. Bien mélanger. Appliquer ensuite une couche de mélange Jeans avec le pinceau du Kit 40 en veillant à répartir le tout de manière homogène. Passer ensuite en appuyant le pinceau vide, de haut en bas ou de bas en haut pour obtenir l'effet Jeans vertical en une couche. Après 3 à 4 heures à 20°C, appliquer, toujours avec le pinceau du Kit 40, une deuxième couche de mélange Jeans de manière homogène. Passer à nouveau en appuyant le panneau vide de gauche à droite ou de droite à gauche pour obtenir l'effet Jeans croisé (en deux couches). **N.B:** Cet effet est obtenu lorsque le mélange Jeans est humide. L'application doit donc être effectuée sans interruption afin de ne pas laisser sécher le produit. Utilisez un grand bidon pour verser et mélanger les produits nécessaires. 5) **Effet Shantung avec ou sans L50 (page 4):** Ajouter à n'importe quelle couleur de POLISTOF le produit Q60 Col. 500 et éventuellement le produit L50 Col. 301. Bien mélanger pendant et durant l'utilisation. Appliquer ensuite une couche du mélange Shantung avec le pinceau du Kit 40 uniquement verticalement de haut en bas ou de bas en haut de manière uniforme en tentant de couvrir le support de manière uniforme. Tandis que la peinture est encore humide, brosser avec la brosse PV 94 de haut en bas et de bas en haut en insistant plusieurs fois sur le même point de sorte à bien aligner les «couches» contenues dans le mélange Shantung. Après 3 à 4 heures à 20°C, procéder à l'application de la deuxième couche selon la méthode utilisée précédemment. **N.B:** cet effet permettra d'obtenir des rainures clair-obscur du tissu en mouvement en fonction de la position à partir de laquelle l'on observe la surface peinte. Cependant, l'effet Shantung ne permet pas d'obtenir un résultat homogène, mais une peinture recherchée et exclusive. Utilisez un grand bidon pour bien mélanger les produits du mélange Shantung. **APPLICATION DU FONDO: Supports anciens:** Eliminer les vieilles peintures qui s'effritent et laver avec de l'eau et du savon approprié. Appliquer ensuite, une couche d'ARES dilué à 50% avec de l'eau qui fera office de fixatif. Après environ 4 heures à 20°C, appliquer une deuxième couche d'ARES non dilué. Si les surfaces sont en bon état, lisses et ne s'effritent pas, appliquer une seule couche d'ARES non dilué. Au bout de 4 heures à 20°C, appliquer POLISTOF. **Supports neufs:** Mastiquer bien la surface. Après séchage,

poner, puis appliquer une couche d'ARES non dilu . Au bout de 4 heures   20 C, appliquer POLISTOF. **PROTECTION:** Il est conseill  d'appliquer au moins une couche de protection acrylique   l'eau FINISH V 16 au rouleau ou au pinceau sur toutes les surfaces de contact ou d'usure. FINISH V 16 prot ge les surfaces et les rends lavables   l'eau, mais aussi   l'aide de d tergents standard. **DONNEES TECHNIQUES:** Dilution: POLISTOF est pr t   l'emploi. **Rendement:** ARES environ 1 l pour 10 m . Effet Velours, effet Velours avec Polibril et effet Velours avec L50: 1 l pour 4 - 5 m . Effet Jeans avec ou sans Polibril   une couche: 1 l pour 26 - 27 m . Effet Jeans avec ou sans Polibril   deux couches: 1 l pour 16 - 17 m . Effet Shantung: 1 l pour 3 - 4 m . Effet Shantung avec L50: 1 l pour 3 - 4 m . **Conditionnement:** POLISTOF est disponible en pots de 1 l - 5 l. ARES est conditionn  en pots de 0,500 l et de 2,5 l. POLIBRIL est propos  en pots de 0,100 l et de 0,500 l. Le produit L50 Col. 301 est disponible en pots de 0,100 l et de 0,500 l. Le produit Q60 est vendu en pots de 0,200 l et de 1 l. FINISH V 16 est conditionn  en pots de 0,250 l et de 1 l. **Temp rature d'application:** sup rieure   +5 C et inf rieure   +30 C. **S chage:** hors poussi re au bout de 2 heures environ   20 C. Sec au bout de 8 heures   20 C. Durci au bout de 24 heures selon la temp rature ambiante. **R sistance:** une fois compl tement durci, il reste une pellicule  lastique offrant une bonne r sistance   l'eau, aux intemp ries, aux chocs et aux abrasions normales. **Lavage:**   l'eau et avec des d tergents courants 15 jours apr s l'application. **Nettoyage des outils:**   l'eau. **Conservation:** dans un bidon bien ferm , m me apr s usage,   une temp rature sup rieure   +5 C et inf rieure   +30 C. **Stabilit :** 2 ans environ dans des bidons bien ferm s, jamais ouverts. **CONSIGNES DE S CURIT  PARTICULI RES:** Eviter le contact direct avec la peau. Prot ger les yeux et le visage. En cas de contact, rincer imm diatement et abondamment   l'eau et consulter un m decin. Les outils ne doivent pas  tre nettoy s dans des cours d'eau, des  viers, etc. **CONSEILS UTILES POUR L'UTILISATEUR:** Les renseignements fournis plus haut sont exacts et fiables. Les conditions d'utilisation  chappant toutefois   notre contr le, nous d clinons toute responsabilit  quant aux avis et aux conseils fournis. Nous conseillons d'effectuer un cycle d'application complet sur une petite surface pour s'assurer de la r sulte finale. Parachever ensuite la d coration en gardant constamment sous contr le les effets d coratifs obtenus car POLISTOF est compos  de produits naturels et de r sines sp ciales qui r agissent en fonction de l'humidit , de la chaleur, de la ventilation et du mode d'application. Chaque travail aura donc sa propre personnalit . Les teintes peuvent varier de 20%   30% par rapport au catalogue et selon les lots. Afin d' viter des diff rences de couleur une fois l'application termin e, m langer donc le tout dans un grand bidon avant de commencer   peindre.

N.B. Les couleurs de ce catalogue ont  t  r alis es par pulv risation.

E POLISTOF reviste los ambientes con una nueva esencia que est  en el l mite entre la pintura crom tica y el tejido. Una pintura al agua para interiores, efecto terciopelo, jeans o shantung. Realizado con tecnolog as avanzadas, POLISTOF ofrece seguridad, resistencia y lavabilidad. Ha sido creado para ofrecer nuevas soluciones de decoraci n interior que otorgan a los ambientes un car cter inconfundible por su elegancia refinada. **APLICACI N DEL POLISTOF:** **1) Efecto Terciopelo:** aplicar el POLISTOF con rodillo PV 95 o con pulverizador o con los pinceles del kit 40. Para la aplicaci n con rodillo o con pincel, tratar de distribuir el producto de manera homog nea sobre la superficie, evitando la formaci n de cordones. Cruzar las pasadas de rodillo o de pincel y terminar con una pasada vertical, concluyendo sin interrupciones la pared comenzada. Despu s de 6 - 8 horas a 20 C, aplicar la segunda mano de POLISTOF con la misma modalidad. Para aplicar el POLISTOF con pulverizador, diluirlo con un 10% de agua. Utilizar una pistola dotada de dep sito superior y boquilla de 2,5 mm de di metro, con una presi n de 3/5 atm sferas, a 30 - 50 cm de la superficie a tratar. Aplicar la primera mano de POLISTOF en sentido horizontal y despu s de 6 - 8 horas a 20 C aplicar la segunda mano en sentido vertical, uniformando la pintura sobre la superficie. **Nota:** se recomienda colorear el ARES en la tonalidad m s similar posible a la del POLISTOF, que se debe aplicar con rodillo o con pulverizador. **2) Efecto Terciopelo con Polibril:** a adir el POLIBRIL a cualquier color de POLISTOF y mezclar bien antes de la aplicaci n, que puede ser con pincel o con pulverizador, con la misma t cnica que para el efecto terciopelo. **3) Efecto Terciopelo con L50:** a adir el producto L50 Col. 301 a cualquier color de POLISTOF y mezclar bien antes de la aplicaci n, que puede ser s lo con pincel o con pulverizador, con la misma t cnica que para el efecto terciopelo. **4) Efecto Jeans con o sin Polibril s lo para superficies peque as:** a adir a cualquier color de POLISTOF el FINISH V 16, el AGUA, eventualmente el POLIBRIL, y mezclar bien. Aplicar una mano de mix Jeans con el pincel del kit 40 tratando de distribuirlo de manera homog nea e inmediatamente despu s pasar el pincel con mucha presi n, pero sin pintura, de arriba hacia abajo o viceversa, para obtener el efecto Jeans Vertical de una mano. Despu s de 3 - 4 horas a 20 C aplicar con el pincel del kit 40 una segunda mano de mix Jeans de modo uniforme y pasar el pincel nuevamente con mucha presi n pero sin pintura, de derecha a izquierda o viceversa, para obtener el efecto Jeans Cruzado (de dos manos). **Nota:** este efecto se logra con el mix Jeans mojado, por lo que la aplicaci n se debe realizar a interrupciones, para no dejar secar el producto. Emplear un contenedor m s grande para verter y mezclar bien todos los productos del mix Jeans. **5) Efecto Shantung con o sin L50 (P g. 4):** a adir a cualquier color de POLISTOF el producto Q60 Col. 500, y eventualmente tambi n L50 Col. 301. Mezclar bien antes y durante el uso. Aplicar una mano del mix Shantung con el pincel del kit 40 s lo verticalmente de arriba hacia abajo y viceversa, uniformando y tratando de cubrir la superficie de manera homog nea. Con la pintura a n mojada, cepillar con el cepillo PV 94 de arriba hacia abajo y viceversa, insistiendo varias veces sobre el mismo punto para alinear bien verticalmente las "l minas" contenidas dentro del mix Shantung. Despu s de 3 - 4 horas a 20 C, aplicar la segunda mano con la misma modalidad. **Nota:** con este efecto, se obtendr n los cordones clarososcuros del tejido "en movimiento" seg n la posici n desde donde se observe la superficie decorada. Con el efecto Shantung se obtiene una decoraci n refinada y exclusiva, aunque no homog nea. Se recomienda emplear un contenedor m s grande para mezclar bien todos los productos del mix Shantung. **APLICACI N DEL FONDO: Superficies viejas.** Quitar la pintura vieja descascarada y arenosa, estucar, y lavar con agua y jabones espec ficos. Posteriormente aplicar, como fijador, una mano de ARES diluido al 50% con agua. Despu s de unas 4 horas a 20 C aplicar una segunda mano de ARES sin diluir. Si por el contrario la superficie se presenta sana, lisa y no arenosa, aplicar s lo una mano de ARES sin diluir. Despu s de 4 horas a 20 C, proceder con la aplicaci n del POLISTOF. **Superficies nuevas.** Estucar adecuadamente la superficie a tratar. Una vez seca, fijar y aplicar una mano de ARES sin diluir. Despu s de 4 horas a 20 C, proceder con la aplicaci n del POLISTOF. **PROTECTOR:** Se recomienda aplicar con rodillo o pincel una o varias manos del protector acr lico al agua FINISH V 16 sobre todas las superficies sujetas a contacto y desgaste. El FINISH V 16 protege las superficies y las hace lavables, no s lo con agua sino tambi n con d tergentes comunes. **DATOS T CNICOS: Diluci n:** el POLISTOF viene listo para usar. **Rendimiento:** ARES aprox. 1 litro por 10 m . Efecto Terciopelo, Efecto Terciopelo con Polibril y Efecto Terciopelo con L50: 1 litro por 4 - 5 m . Efecto Jeans con o sin Polibril de una mano: 1 litro por 26 - 27 m . Efecto Jeans con o sin Polibril de dos manos: 1 litro por 16 - 17 m . Efecto Shantung: 1 litro por 3 - 4 m . Efecto Shantung con L50: 1 litro por 3 - 4 m . **Envases:** POLISTOF se encuentra disponible en envases de 1 litro y 5 litros; ARES se encuentra disponible en envases de 0,500 litros y 2,5 litros; el POLIBRIL es de 0,100 litros y 0,500 litros; el producto L50 Col. 301 est  disponible en envases de 0,100 litros y 0,500 litros; el producto Q60 se presenta en envases de 0,200 litros y 1 litro; el FINISH V 16 se presenta en envases de 0,250 litros y 1 litro. **Temperatura para la aplicaci n:** superior a +5 C e inferior a +30 C. **Secado:** sin polvo despu s de 2 horas a 20 C. Seco despu s de 8 horas a 20 C. Se endurece despu s de 24 horas seg n la temperatura ambiente. **Resistencia:** despu s del endurecimiento total, queda una pellicula el stica con buena resistencia al agua, a la intemperie, a los impactos y a la abrasi n normal. **Lavable:** con agua y d tergentes comunes 15 d as despu s de la aplicaci n. **Lavado de las herramientas:** con agua. **Conservaci n:** en lata bien cerrada, aun despu s del uso, a una temperatura superior a +5 C e inferior a +30 C. **Estabilidad:** aproximadamente 2 a os en envases bien cerrados de f brica. **NORMAS ESPECIALES DE SEGURIDAD:** Evitar el contacto directo con la piel, proteger los ojos y el rostro; en caso de contacto, lavar inmediatamente con abundante agua y consultar a un m dico. Las herramientas no deben lavarse en cursos de agua, desag es, etc. **ADVERTENCIAS PARA EL USUARIO:** La informaci n anterior es exacta y precisa. Sin embargo, al no tener bajo control las condiciones de aplicaci n, no asumimos ninguna responsabilidad por los consejos y sugerencias proporcionados. Como POLISTOF se compone de productos naturales y resinas especiales que son afectados por la humedad, el calor, la ventilaci n y la forma de aplicaci n, se aconseja efectuar el ciclo de aplicaci n completo sobre una pared peque a para comprobar los resultados y luego proseguir con la decoraci n controlando constantemente los efectos decorativos obtenidos. Cada trabajo adquirir  su propia personalizaci n. Los colores pueden variar del 20% al 30% respecto del cat logo, al igual que entre una partida y otra. En tal caso, para evitar cambios de color una vez realizada la aplicaci n, es aconsejable mezclar todo el material en un recipiente grande antes de iniciar la aplicaci n.

Nota: los colores del presente catalogo se han realizado con pulverizador.

D POLISTOF verleiht Ihren R umen eine neue Ausstrahlung und schafft einen flie enden  bergang zwischen Farbanstrich und Stoff. Die durch diese Innenfarbe auf Wasserbasis erzeugte optische Wirkung weist eine verbl ffende  hnlichkeit mit Samt-, Jeans- oder Shantungstoffen auf. POLISTOF wird mit fortschrittlichsten Technologien hergestellt und ist somit widerstandsf hig, abwaschbar und sicher. Dieses Produkt ist f r innovative Einrichtungsl sungen f r Innenbereiche gedacht und schenkt Ihren R umen raffinierte Eleganz und Unverwechselbarkeit. **ANWENDUNG VON POLISTOF:** **1) Samt-Effekt:** Tragen Sie POLISTOF mit dem Farbroller PV 95, in Spritztechnik oder mit den Pinseln aus dem Kit 40 auf. Beim Auftragen per Farbroller oder Pinsel sollten Sie das Produkt m glichst gleichm sig auf der Unterlage verteilen; vermeiden Sie dabei die Entstehung von Rillen.  berkreuzen Sie die Rollen- oder Pinself hrungen h ufig und f hren Sie abschlie end eine vertikale Bewegung aus; beenden Sie die begonnene Wand auf diese Weise ohne jede Unterbrechung. Nach etwa 6 - 8 Stunden bei 20 C bringen Sie eine zweite Schicht POLISTOF mit der gleichen, oben beschriebenen Technik auf. F r die Anwendung von POLISTOF in Spritztechnik muss das Produkt mit ca. 10% Wasser verd nnt werden. Verwenden Sie eine Spritzpistole mit oberem Tank, D se mit 2,5 mm Durchmesser und Luftdruck von 3 - 5 Atmosph re; der Abstand von der Wand sollte 30 - 50 cm betragen. Tragen Sie die erste Schicht POLISTOF horizontal auf; nach etwa 6 - 8 Stunden bei 20 C eine zweite Schicht vertikal aufbringen, dabei die Farbe der Unterlage anpassen. **Hinweis:** Es empfiehlt sich, die ARES-Grundierung in einem Farbton zu w hlen, der m glichst dem mit Spritztechnik aufzutragenden POLISTOF-Farbton  hneln. **2) Samt-Effekt mit Polibril:** F gen Sie POLIBRIL in jedem Farbton POLISTOF zu; vermischen Sie die Produkte gut, bevor Sie mit dem Auftrag per Pinsel, Farbroller oder in Spritztechnik beginnen. Wenden Sie dabei die gleiche Technik an, die bereits f r den Samt-Effekt beschrieben wurde. **3) Samt-Effekt mit L50:** F gen Sie das Produkt L50 Col. 301 in jeder Farbe POLISTOF zu; vermischen Sie die Produkte gut, bevor Sie mit dem Auftragen - ausschlie lich per Farbroller oder in Spritztechnik - beginnen. Wenden Sie dabei die gleiche Auftragstechnik wie f r den Samt-Effekt an. **4) Jeans-Effekt mit oder ohne Polibril, nur f r kleine Fl chen:** F gen Sie zu POLISTOF in jeder Farbe FINISH V 16, WASSER und ggf. POLIBRIL zu und vermischen Sie die Produkte gut. Tragen Sie dann eine Schicht der Jeans-Mischung mit dem Pinsel aus Kit 40 auf und verteilen Sie das Produkt gleichm sig. Sofort danach mit viel Druck, diesmal jedoch ohne Farbe, Pinselbewegungen von oben nach unten und umgekehrt ausf hren. Sie erzielen so den vertikalen Jeans-Effekt bei der ersten Schicht. Nach 3 - 4 Stunden bei 20 C, ebenso mit dem Pinsel aus Kit 40, die zweite Schicht Jeans-Mischung gleichm sig auftragen. Anschlie end erneut mit viel Druck und ohne Farbe Pinselbewegungen ausf hren, diesmal von rechts nach links und umgekehrt, um den Quer-Jeans-Effekt (mit zwei Schichten) zu realisieren. **Hinweis:** Dieser Effekt wird mit der feuchten Jeans-Mischung erzielt und muss deshalb ohne Unterbrechungen zu Ende gef hrt werden, damit das Produkt nicht austrocknen kann. Benutzen Sie einen gro en Beh lter, in dem Sie alle Produkte der Jeans-Mischung hineingeben und vermischen k nnen. **5) Shantung-Effekt mit oder ohne L50 (Seite 4):** F gen Sie POLISTOF in jeder Farbe dem Produkt Q60 Col. 500 zu, eventuell auch L50 Col. 301. Vor Gebrauch gut vermischen. Tragen Sie dann eine Schicht der Shantung-Mischung mit dem Pinsel von Kit 40 auf, nur vertikal von oben nach unten und umgekehrt; versuchen Sie dabei, m glichst gleichm sig den Untergrund zu bedecken. Wenn die Farbe noch feucht ist, mit der B rste PV 94 von oben nach unten und umgekehrt b rsten; dabei mehrmals an der gleichen Stelle arbeiten, um die senkrechten "Klingen" in der Shantung-Mischung zu betonen. Nach 3 - 4 Stunden bei 20 C die zweite Schicht mit der oben beschriebenen Modalit t aufbringen. **Hinweis:** Mit diesem Effekt werden besonders, halbdunkle Rillen des Stoffes "in Bewegung" erzeugt, je nach der Position, aus der man die verzierte Fl che betrachtet. Mit dem Shantung-Effekt wird somit nie eine einheitliche, daf r jedoch edle und exklusive Verzierung erzielt. Es ist empfehlenswert, einen gro en Beh lter zum Mischen aller Produkte zu verwenden, die f r den Shantung-Effekt ben tigt werden. **GRUNDIERUNG: Alte W nde.** Entfernen Sie alte, nicht gut anhaftende und abbr ckelnde Farbe vom Untergrund, verspachteln Sie ihn ggf. und s ubern Sie ihn mit Wasser und geeigneten Seifen. Tragen Sie anschlie end als Fixiermittel eine Schicht ARES, zu 50% mit Wasser verd nnt, auf. Nach etwa 4 Stunden bei 20 C tragen Sie eine zweite Schicht ARES, diesmal unverd nnt, auf. Falls die Oberfl chen nicht abbr ckeln, glatt und in gutem Zustand sind, tragen Sie ARES in nur einer Schicht unverd nnt auf. Nach 4 Stunden bei 20 C k nnen Sie mit dem Auftrag von POLISTOF beginnen. **Neue W nde.** Verspachteln Sie gut die zu behandelnde Fl che. Sobald sie trocken ist, abschmirgeln und eine Schicht ARES unverd nnt aufbringen. Nach 4 Stunden bei 20 C k nnen Sie mit dem Auftrag von POLISTOF beginnen. **IMPR GNIERMITTEL:** Es empfiehlt sich, per Farbroller oder Pinsel eine oder mehrere Schichten des Acryl-Impr gniermittels FINISH V 16 auf alle Fl chen aufzutragen, die Ber hrungen und Verschlei  ausgesetzt sind. FINISH V 16 sch tzt die Oberfl chen und macht sie abwaschbar (Wasser und gew hnliche Reinigungsmittel). **TECHNISCHE ANGABEN: Verd nnung:** POLISTOF ist gebrauchsfertig. **Ergiebigkeit:** ARES etwa 1 l f r 10 m . Samt-Effekt, Samt-Effekt mit Polibril und Samteffekt mit L50: 1 l f r 4 - 5 m . Jeans-Effekt mit oder ohne Polibril (1 Schicht): 1 l f r 26 - 27 m . Jeans-Effekt mit oder ohne Polibril (2 Schichten): 1 l f r 16 - 17 m . Shantung-Effekt: 1 l f r 3 - 4 m . Shantung-Effekt mit L50: 1 l f r 3 - 4 m . **Packungsgr o en:** Folgende Packungsgr o en sind lieferbar: POLISTOF 1 l - 5 l; ARES 0,5 - 2,5 l; POLIBRIL 0,1 - 0,5 l; L50 Col. 301 0,1 - 0,5 l; Q60 0,2 - 1 l; FINISH V 16 ist in den Gr o en 0,25 - 1 l erh ltlich. **Anwendungstemperatur:**  ber +5 C und unter +30 C. **Trocknung:** staubfrei nach ca. 2 Stunden bei 20 C. Durchgetrocknet nach ca. 8 Stunden bei 20 C. H rtet nach ca. 24 Stunden, je nach Raumtemperatur, aus. **Widerstandsf higkeit:** nach der vollst ndigen Aush rtung bleibt ein elastischer Film, der dem Produkt eine gute Best ndigkeit gegen ber Wasser, Witterungseinfl ssen, St o en und normalen Abrieb verleiht. **Abwaschbarkeit:** mit Wasser und gew hnlichen Reinigungsmitteln 15 Tage nach dem Auftrag. **Reinigung der Ausr stung:** mit Wasser. **Aufbewahrung:** in einem auch nach der Verwendung gut verschlossenen Blechkanister bei einer Temperatur  ber +5 C und unter +30 C. **Haltbarkeit:** etwa 2 Jahre in gut versiegelten, unge ffneten Verpackungen. **BESONDERE SICHERHEITSBESTIMMUNGEN:** Vermeiden Sie direkten Hautkontakt, sch tzen Sie die Augen und das Gesicht. Bei versehentlichem Kontakt mit dem Produkt dieses sofort mit viel Wasser abwaschen und einen Arzt aufsuchen. Die Ausr stung darf nicht in Fl ssen,  ber Wasserabfl ssen oder  hnlichem gereinigt werden. **HINWEISE F R DEN BENUTZER:** Die oben aufgef hrten Informationen sind richtig und pr zise. Da die Anwendungsbedingungen jedoch nicht unserer Kontrolle unterliegen,  bernehmen wir keinerlei Verantwortung f r die gelieferten Ratschl ge und Empfehlungen. Es empfiehlt sich, den kompletten Anwendungszyklus auf einer kleinen Wand auszubprobieren, um das perfekte Gelingen zu  berpr fen. Beginnen Sie dann mit der eigentlichen Dekoration und kontrollieren Sie fortw hrend die erzielten Effekte. POLISTOF ist aus nat rlichen Produkten und Spezialharzen hergestellt, die je nach Feuchtigkeith, W rme, L ftung und Anwendungsmethode unterschiedlich reagieren. Daher wird jede Arbeit eine individuelle Pr gung aufweisen. Die Farbt ne k nnen vom Katalog um 20% bis 30% abweichen; ebenso k nnen auch die Chargen unterschiedlich ausfallen. In diesem Fall ist es zur Vermeidung von Farbunterschieden nach dem Farbauftrag notwendig, das gesamte Material vor Beginn der Arbeit in einem gro en Beh lter zu vermischen.

Hinweis: Die Farben des vorliegenden Katalogs wurden in Spritztechnik realisiert.

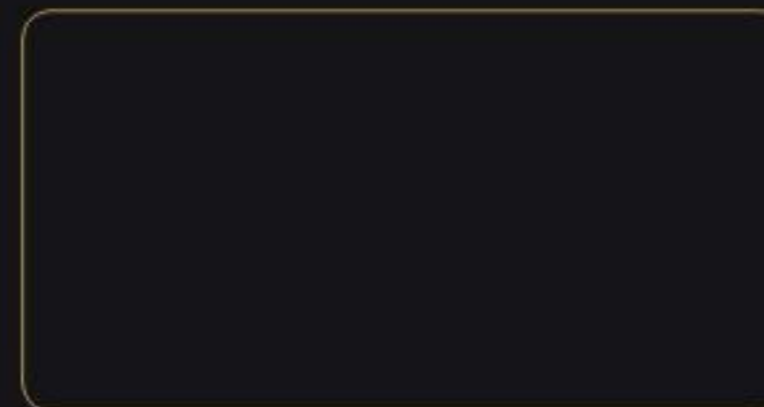
VALPAINT ESPAÑA S.L.
Carrer de L'Enginy, 11
08840 VILADECANS - ESPAÑA
Tel. +34 93 6382645
Fax +34 93 6382735
E-mail: info@valpaint.es



VALPAINT DESIGN D.O.O.
Džemala Bijedića, 281
71000 SARAJEVO - BiH
Tel. +387 33 626134
Fax +387 33 761115
E-mail: valpaint@bih.net.ba

VALPAINT DECORATION D.O.O.
Gundulićeva, 18
21000 NOVI SAD - SRBIJA
Tel. +381 21 552366
Fax +381 63 8160320
E-mail: valpaint@neobee.net

VALPAINT TUNISIE S.A.
Zone Industrielle Zaghouan
1100 ZAGHOUAN - TUNISIE
Tel +216 71 751 223 / +216 72 681 051
Fax +216 71 751 344 / +216 72 681 071
E-mail: valpaint.tunisie@valpaint.com.tn



01/2012



VALPAINT S.p.A.

Via dell'Industria, 80 - 60020 POLVERIGI (AN) ITALY - Tel. +39 071 906383 (r.a.) - Fax +39 071 906384 - www.valpaint.it - E-mail: info@valpaint.it

AZIENDA CERTIFICATA ISO 9001:2008 ED ISO 14001:2004