

Artecò[®] 7

Plus de catalogues sur : www.decoluxtunisia.tn

VALPAIN[®]

Essenza decorativa che anima le superfici contemporanee

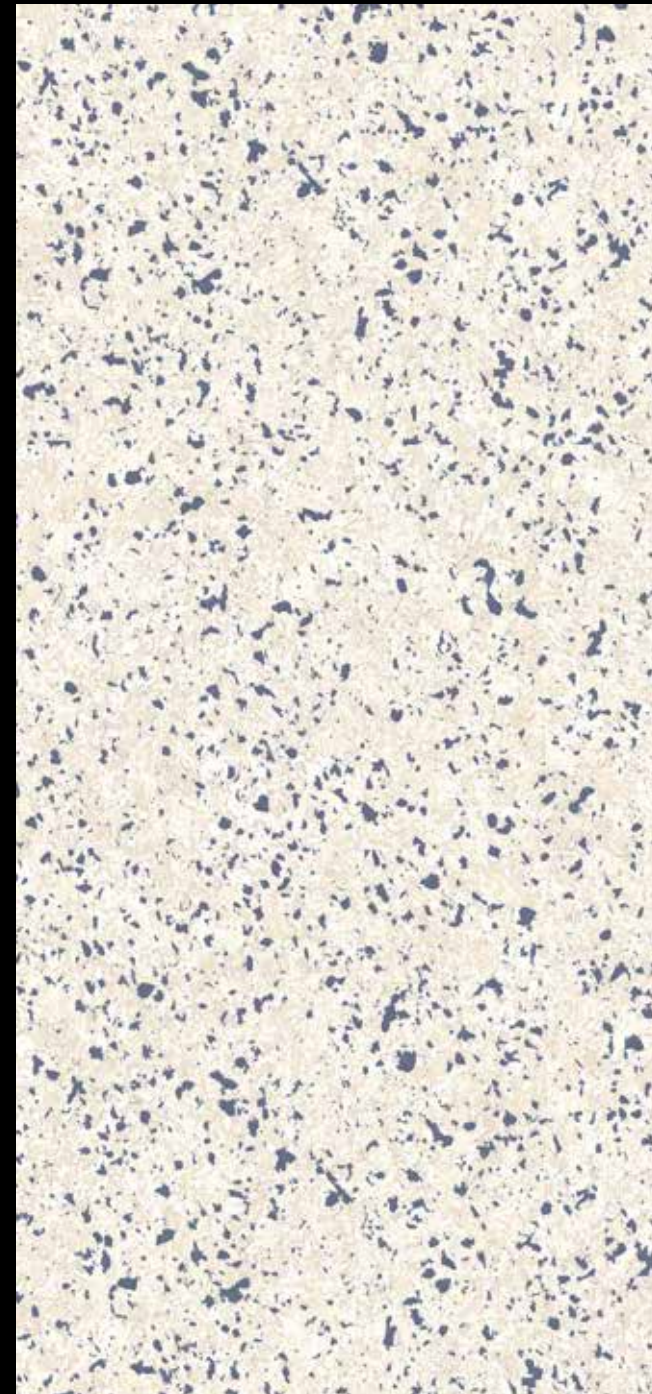


448 A3



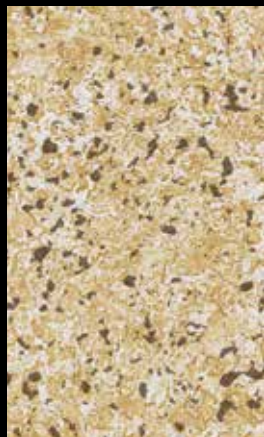
EFFETTO CLASSICO

512 B1





A1



520

B1



A1



506

B1



A1



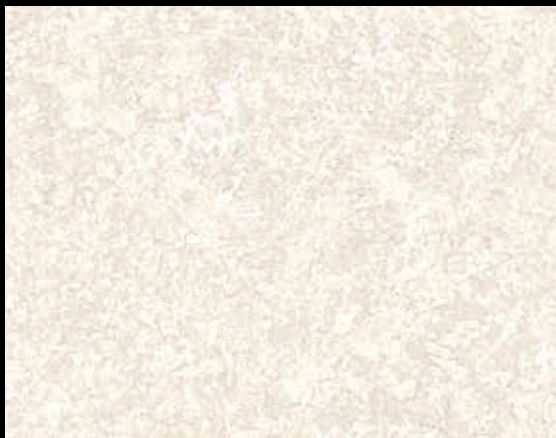
507

B1

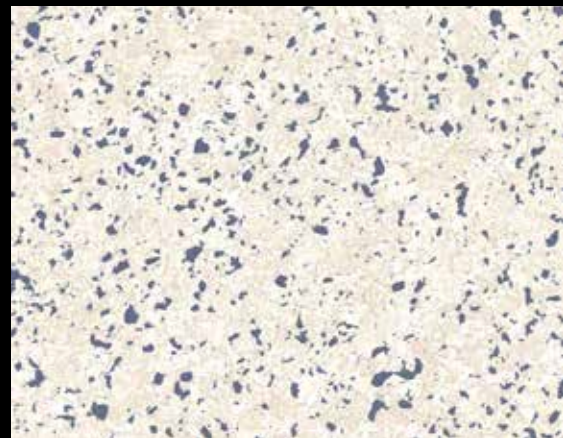




512 A1



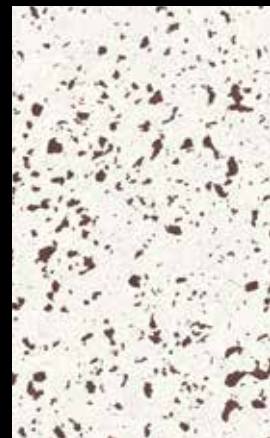
512 A1



512 B1



A1



515

B1



A1

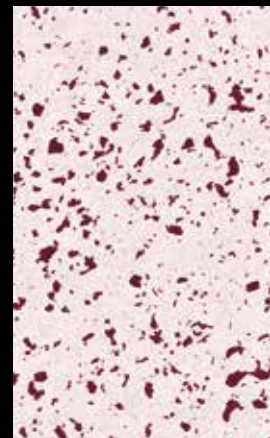


513

B1



A1

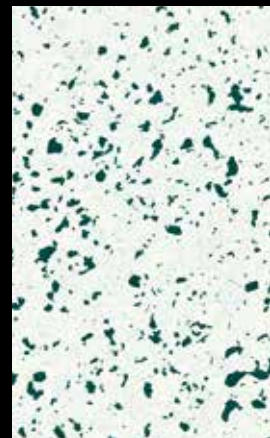


518

B1



A1



516

B1



A1

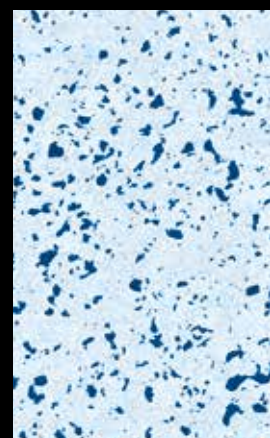


514

B1

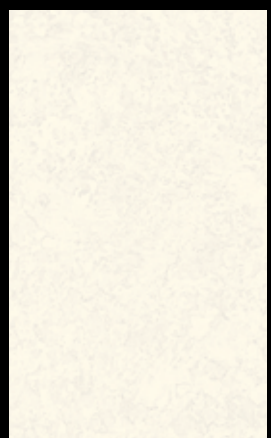


A1

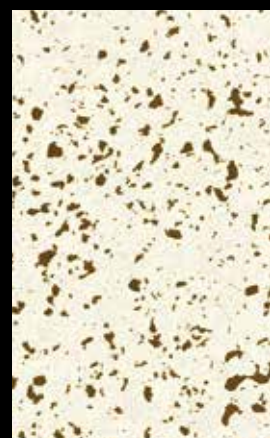


519

B1



A1



517

B1

Tasselli colore fotografici puramente indicativi - Photograph Sample Chips merely indicative - Les couleurs des pastilles en photos sont indicatives et non contractuelles

Lago di Pilato - Monte Vettore (AP)



A1 465 B1



A2 465 B2



A3 465 B3



A4 465 B4

Piezas de color fotograficas meramente indicativas - Beispiel-Abbildung für Chips - Fotografia buchas coloridas para fins puramente indicativos

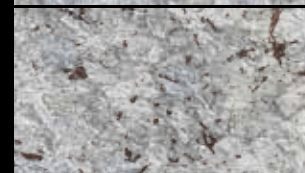


425 A3

A4



B4



425

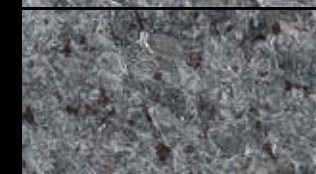
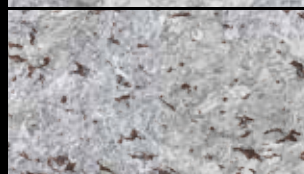
448

479

A3



B3



425

448

479

A1



B1



425

448

479



A1 496 B1



A2 496 B2



A3 496 B3



A4 496 B4



Grotte di Frasassi - Genga (AN)

Uzorci boja su fotografije i - Фотографікó дèйця, енбейктíкú апотúптúш - Образцы фотографíй крошки ориентировочны



470



497



467



470



497



467



470



497



467

A4

B4

A3

B3

A1

B1



عينات مصغرة للدلالة فقط - 图片上的样本碎片仅供参考 - Fotoğraf Örnekleri tanıtım amaçlıdır



Numana - Ancona



A1 466 B1



A2 466 B2



A3 466 B3



A4 466 B4

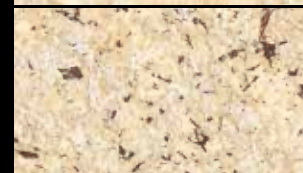
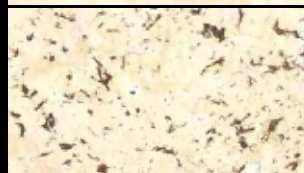


482 A3

A4



B4

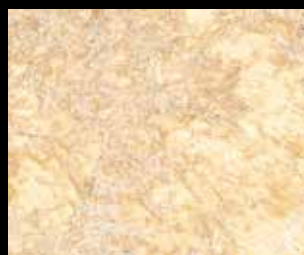


480

482

483

A3



B3



480

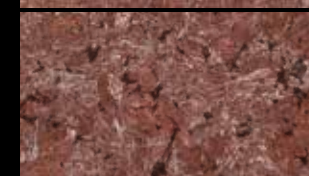
482

483

A1



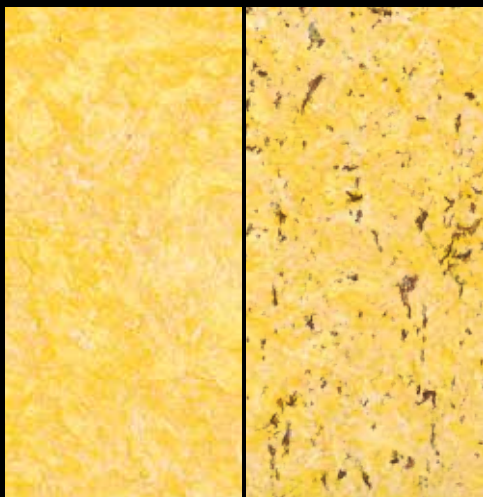
B1



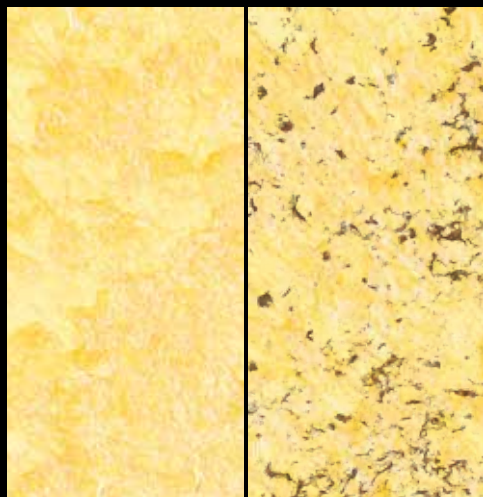
480

482

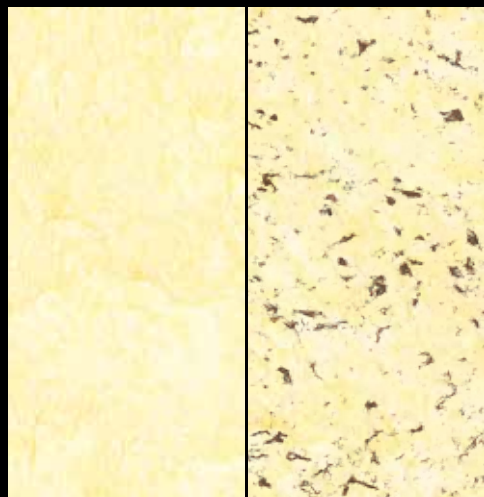
483



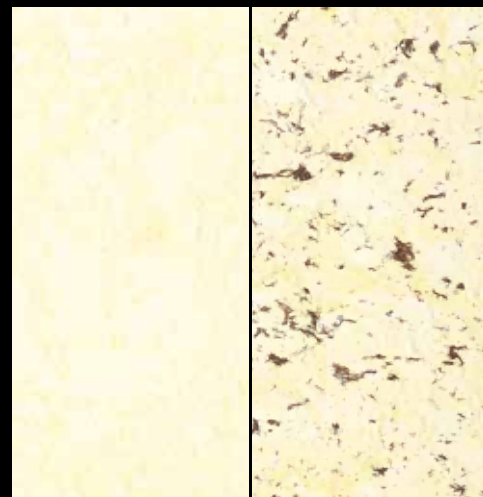
A1 432 B1



A2 432 B2



A3 432 B3



A4 432 B4

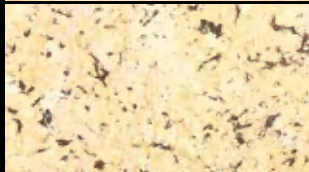


Monte Conero - Ancona

Uzorci boja su fotografije i - Фотографікó бейма, енбейкíкí апотíптωωη - Образцы фотографíй крошки ориентировочны



A4



B4

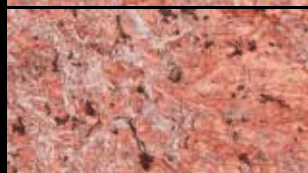
431

433

471



A3



B3

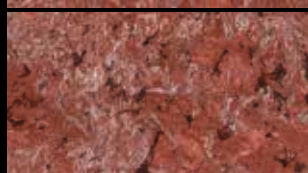
431

433

471



A1



B1

431

433

471

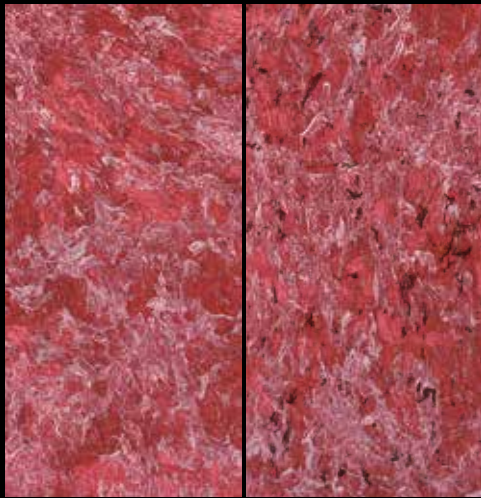


433 A4

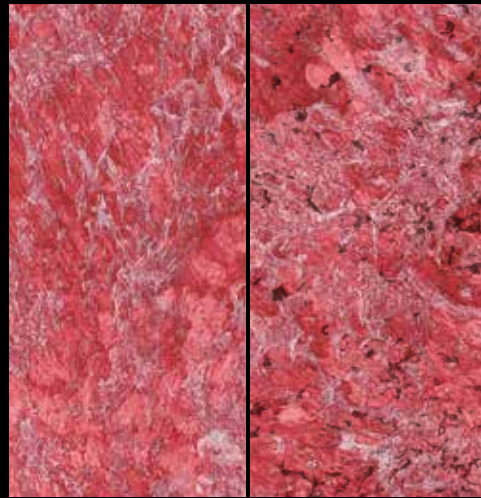
عينات مصغرة للدلالة فقط - 图片上的样本碎片仅供参考 - Fotograf Örnekleri tanıtım amaçlıdır



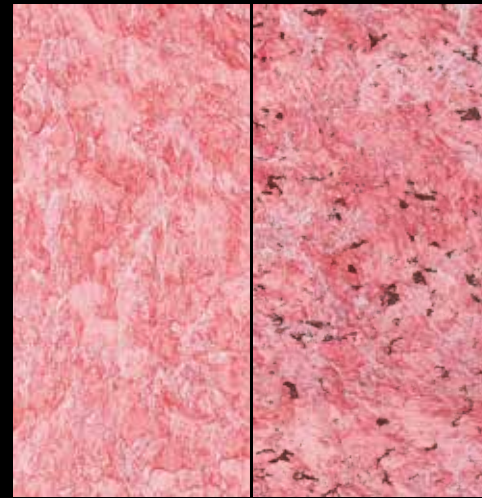
La Pesca - Torrette (AN)



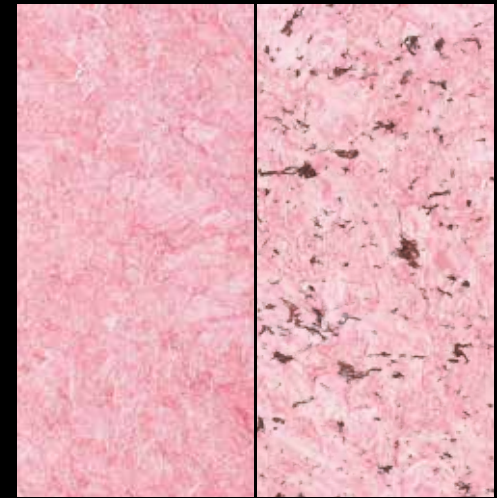
A1 439 B1



A2 439 B2



A3 439 B3

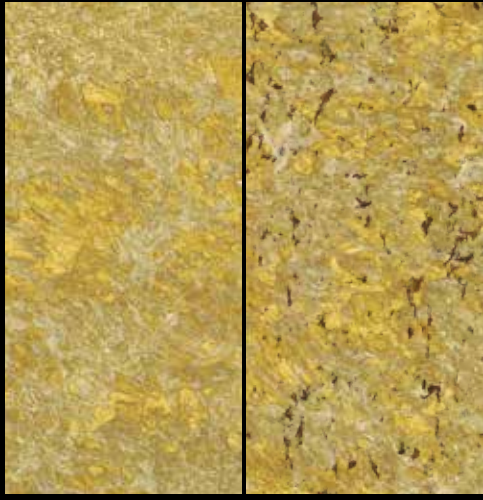


A4 439 B4

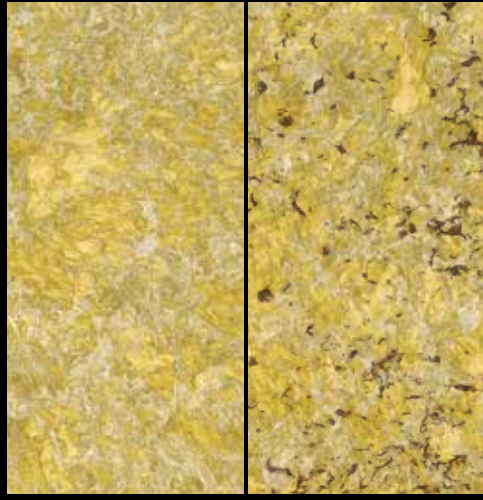
Uzorci boja su fotografije i - Φωτογραφικό δείγμα, ενδεικτική αποτύπωση - Образцы фотографий крошки ориентировочны



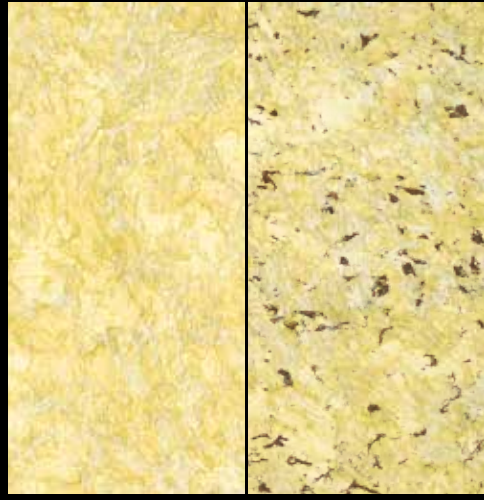
عينات مصغرة للدلالة فقط - 图片上的样本碎片仅供参考 - Fotoğraf Örnekleri tanıtım amaçlıdır



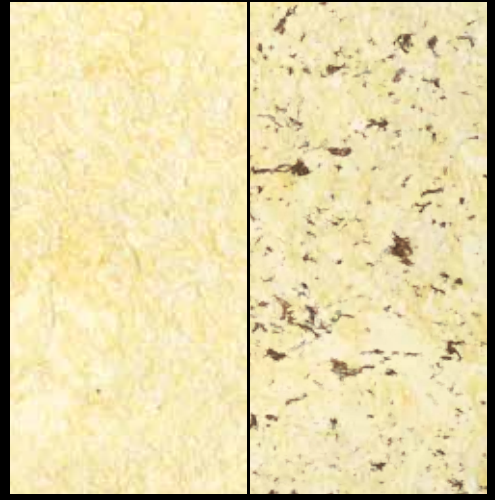
A1 476 B1



A2 476 B2



A3 476 B3



A4 476 B4

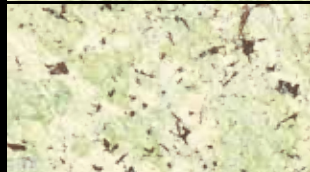
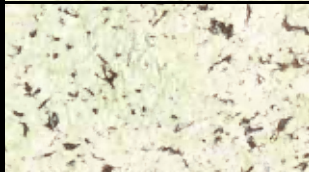


Fossombrone - Pesaro

Uzorci boja su fotografije i - Фотографікó дèйця, енδεικτικé αποτúττωσн - Образцы фотографий крошки ориентировочны



A4



B4

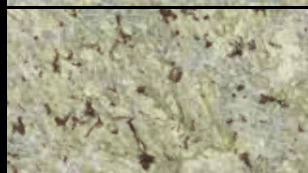
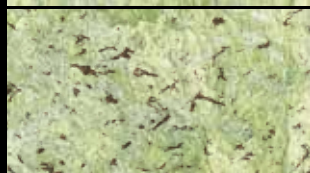
444

534

532



A3



B3

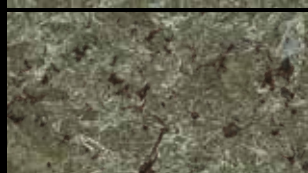
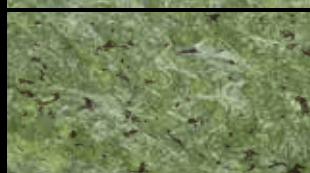
444

534

532



A1



B1

444

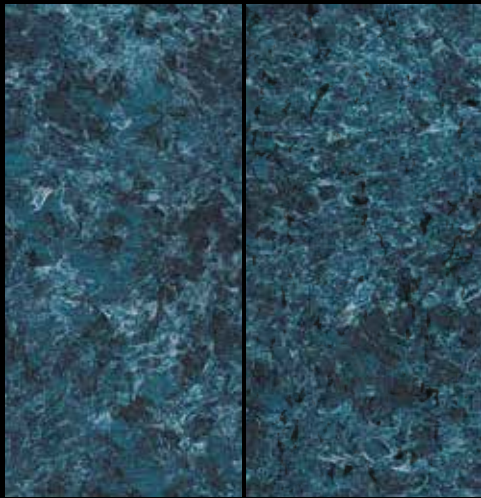
534

532



532 A4

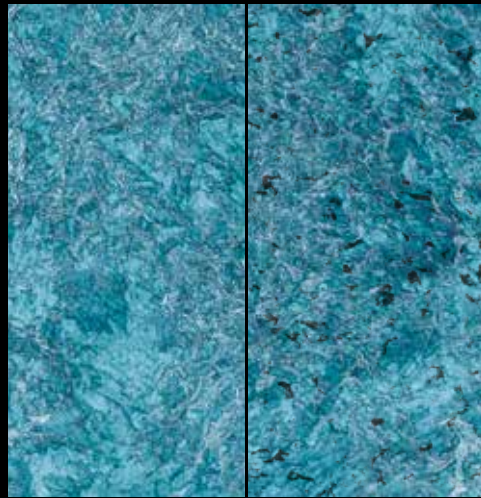
عينات مصغرة للدلالة فقط - 图片上的样本碎片仅供参考 - Fotoğraf Örnekleri tanıtım amaçlıdır



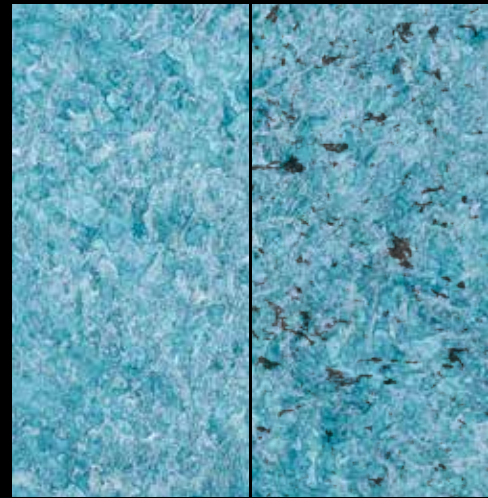
A1 536 B1



A2 536 B2



A3 536 B3



A4 536 B4



A4



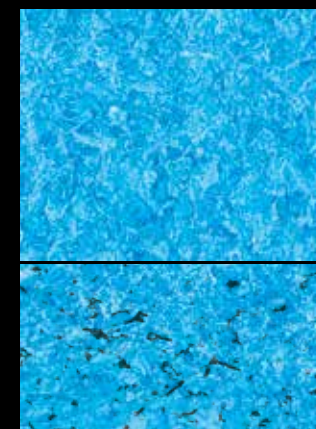
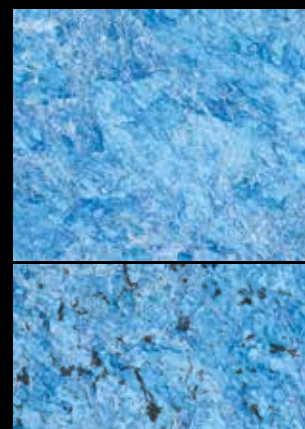
B4



446

428

A3



B3



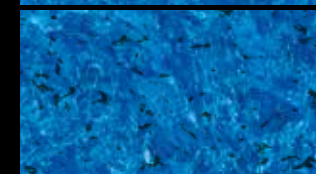
446

428

A1

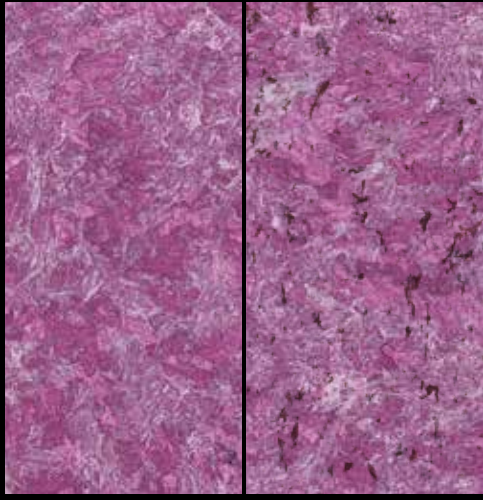


B1

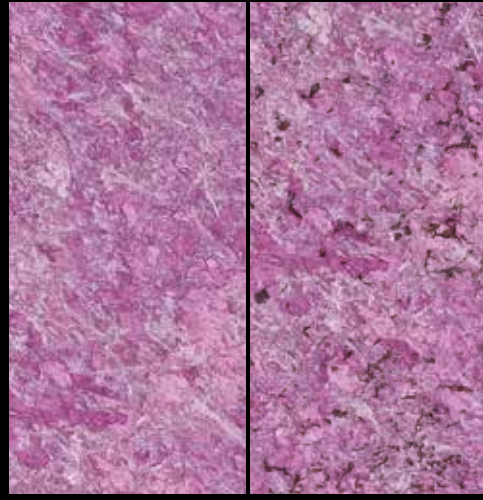


446

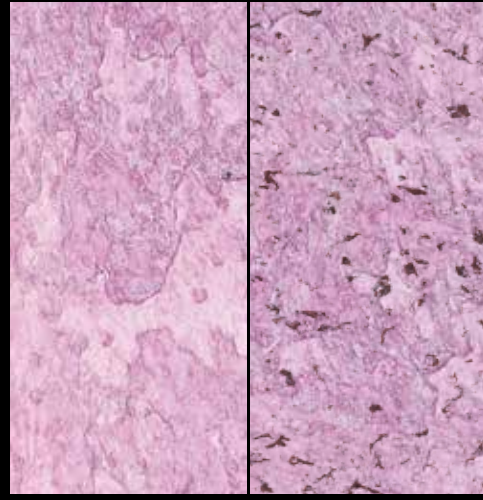
428



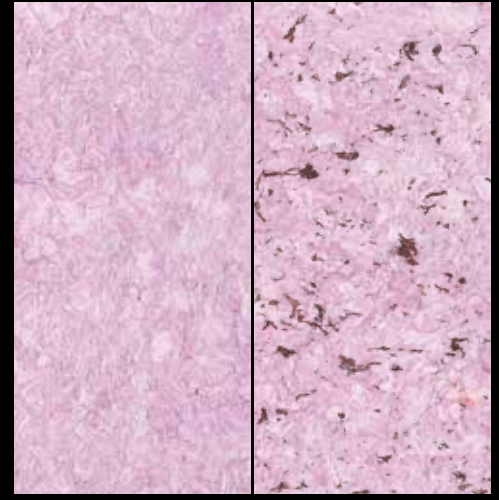
A1 538 B1



A2 538 B2



A3 538 B3

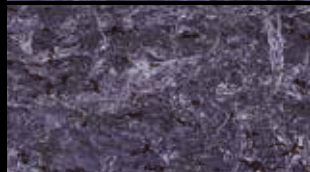
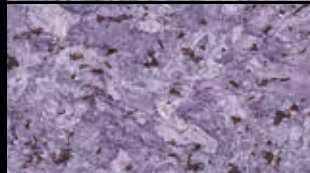
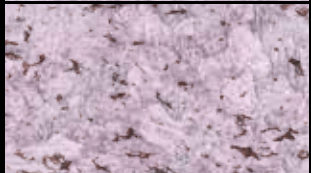
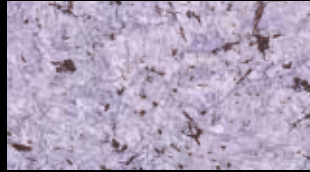
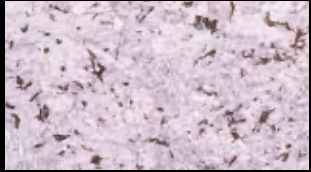


A4 538 B4



Le Grotte - Passetto (AN)

Uzorci boja su fotografije i - Фотографікó дéйстви, ενδεικτικé αποτύπωσθ - Образцы фотографий крошки ориентировочны



445

537

461

445

537

461

445

537

461

A4

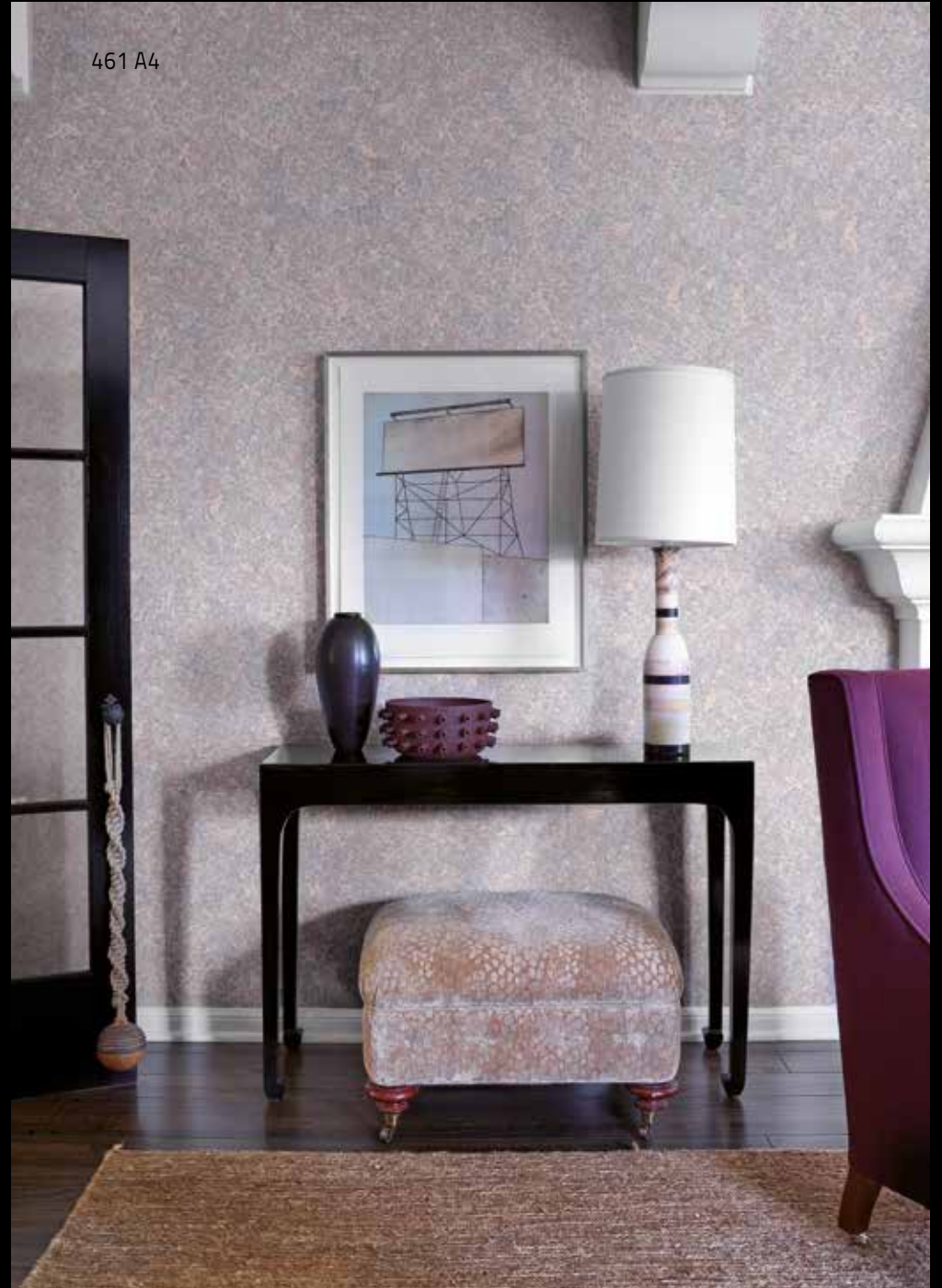
B4

A3

B3

A1

B1



461 A4

عينات مصغرة للدلالة فقط - 图片上的样本碎片仅供参考 - Fotograf Örnekleri tanıtım amaçlıdır

XXX A1:	ARTECO' 7 (LT. 1) ARTECO' 7 (LT. 2,5) ARTECO' 7 (LT. 5)	+ COLORI' Col. XXX (ML. 16) + COLORI' Col. XXX (ML. 40) + COLORI' Col. XXX (ML. 80)	
XXX B1:	ARTECO' 7 (LT. 1) ARTECO' 7 (LT. 2,5) ARTECO' 7 (LT. 5)	+ COLORI' Col. XXX (ML. 16) + COLORI' Col. XXX (ML. 40) + COLORI' Col. XXX (ML. 80)	+ P40 Col. 11F (LT. 0,112 = Gr. 114) + P40 Col. 11F (LT. 0,280) + P40 Col. 11F (2 X LT. 0,280)
XXX A2:	ARTECO' 7 (LT. 1) ARTECO' 7 (LT. 2,5) ARTECO' 7 (LT. 5)	+ COLORI' Col. XXX (ML. 8) + COLORI' Col. XXX (ML. 20) + COLORI' Col. XXX (ML. 40)	
XXX B2:	ARTECO' 7 (LT. 1) ARTECO' 7 (LT. 2,5) ARTECO' 7 (LT. 5)	+ COLORI' Col. XXX (ML. 8) + COLORI' Col. XXX (ML. 20) + COLORI' Col. XXX (ML. 40)	+ P40 Col. 11F (LT. 0,112 = Gr. 114) + P40 Col. 11F (LT. 0,280) + P40 Col. 11F (2 X LT. 0,280)
XXX A3:	ARTECO' 7 (LT. 1) ARTECO' 7 (LT. 2,5) ARTECO' 7 (LT. 5)	+ COLORI' Col. XXX (ML. 2) + COLORI' Col. XXX (ML. 5) + COLORI' Col. XXX (ML. 10)	
XXX B3:	ARTECO' 7 (LT. 1) ARTECO' 7 (LT. 2,5) ARTECO' 7 (LT. 5)	+ COLORI' Col. XXX (ML. 2) + COLORI' Col. XXX (ML. 5) + COLORI' Col. XXX (ML. 10)	+ P40 Col. 11F (LT. 0,112 = Gr. 114) + P40 Col. 11F (LT. 0,280) + P40 Col. 11F (2 X LT. 0,280)
XXX A4:	ARTECO' 7 (LT. 2,5) ARTECO' 7 (LT. 5)	+ COLORI' Col. XXX (ML. 2) + COLORI' Col. XXX (ML. 4)	
XXX B4:	ARTECO' 7 (LT. 2,5) ARTECO' 7 (LT. 5)	+ COLORI' Col. XXX (ML. 2) + COLORI' Col. XXX (ML. 4)	+ P40 Col. 11F (LT. 0,280) + P40 Col. 11F (2 X LT. 0,280)

- IL PROSPETTO FORMULATIVO SOPRARIPORTATO E' VALIDO PER I SEGUENTI COLORI':**
THE ABOVE FORMULATION TABLE IS APPLICABLE FOR THE FOLLOWING COLOURS:
LE TABLEAU DE FORMULATION REPRODUIT CI-DESSUS EST VALABLE POUR LES COLORI' SUIVANTS:
EL PROSPECTO DE LA FÓRMULA ARRIBA INDICADA ES VÁLIDO PARA LOS SIGUIENTES COLORES:
DIE OBEN ANGEFÜHRTE ÜBERSICHT MIT DEN PRODUKTFORMELN GILT FÜR FOLGENDE FARBEN:
GORE NAVEDENA TABELA KOLICINA JE VAZECA ZA SLIJEDECE TONERE COLORI'
A TABELA DE FORMULAÇÃO ACIMA APLICA-SE ÀS SEGUINTEZ CORES:
ПРИВЕДЕННАЯ ВЫШЕ ИНФОРМАЦИЯ О СОСТАВЕ ОТНОСИТСЯ К СЛЕДУЮЩИМ ТИПАМ COLORI':
Ο ΠΑΡΑΠΑΝΩ ΚΑΤΑΛΟΓΟΣ ΙΣΧΥΕΙ ΓΙΑ ΤΑ ΑΚΟΛΟΥΘΑ ΠΡΟΪΟΝΤΑ COLORI':
YUKARIDA AKTARILAN FORMÜLASYON TABLOSU AŞAĞIDAKİ RENKLER İÇİN GEÇERLİDİR:
معلوماتنا ناولا ائل طوقه اصل هالاجه نبيدلا نعاي صلا شاناي ب:
该段文字上述，仅这些指示颜色膏配比的色泽为有效系列：

425 - 428 - 431 - 432 - 433 - 438 - 439 - 440 - 444 - 445 - 446 - 448 - 457 - 461 - 465
466 - 467 - 470 - 471 - 476 - 479 - 480 - 482 - 483 - 496 - 497 - 532 - 534 - 536 - 537 - 538

I E' una pittura all'acqua per interno molto versatile e di grande impatto estetico. Con semplici ed essenziali gesti applicativi l'ARTECO' 7 rende la superficie intrisa di pittura come in una preziosa tela in cui il colore è movimento, bellezza, luce, armonia ed emozione. Gli effetti decorativi ottenibili sono molteplici e variano dal classico, al floreale fino ad ottenere il più ricercato effetto metallizzato. Ogni realizzazione quindi contribuisce a creare un ambiente originale ed armonico in cui predominano il cromatismo ed il gusto personale.

CARATTERISTICHE: Per ottenere i colori e gli Effetti del catalogo occorre mescolare accuratamente l'ARTECO' 7 con l'esatta quantità di pasta colorante denominata COLORI'. In alternativa si può colorare con il Sistema Tintometrico VALCLONE. Per avere poi le sfumature Metallizzate è necessario aggiungere il prodotto L50 da LT. 0,100 o da LT. 0,500 fornito in 9 tonalità differenti. Per variare il colore delle particelle dell'ARTECO' 7 va aggiunto il prodotto P40 da LT. 0,280 disponibile in 11 colorazioni diverse.

N.B: L'ARTECO' 7 va applicato entro 24 ore dalla colorazione per non perderne la stabilità.

Gli effetti decorativi ottenibili con l'ARTECO' 7 sono i seguenti:

Effetto Classico: ARTECO' 7 + COLORI'.

Effetto Classico Metallizzato: ARTECO' 7 + COLORI' + L50.

Effetto Floreale: ARTECO' 7 + COLORI' + P40.

Effetto Floreale Metallizzato: ARTECO' 7 + COLORI' + L50 + P40.

APPLICAZIONE:

1) ARTECO' 7 Effetto Classico Anticato: applicare e lavorare il prodotto gradualmente su una piccola superficie (circa 1 - 2 mq), utilizzando il Pennello PV 76. La tecnica applicativa consiste nello stendere la pittura in tutte le direzioni, alternando le pennellate da destra verso sinistra e viceversa, dal basso verso l'alto e viceversa in modo che il prodotto si uniformi adeguatamente. Dopo circa 5 - 10 minuti a 20°C, ripassare la parte già trattata utilizzando sempre il Pennello PV 76 ma scarico di prodotto, spostando le particelle verso le zone mancati, con morbide pennellate in superficie. Quando la parte liscia della pittura è asciutta mentre le particelle a rilievo sono ancora bagnate (dopo circa 10 minuti) lisciare leggermente l'ARTECO' 7 con la Spatola di plastica PV 77 alternando ed incrociando le spatolate.

N.B: Su supporti molto ruvidi, bucciati, ecc. applicare l'ARTECO' 7 solo con il Pennello PV 76, senza utilizzare la Spatola di plastica PV 77, si otterrà ugualmente un Effetto Anticato.

2) ARTECO' 7 Effetto Venato Marmoreo: applicare il prodotto trasversalmente o verticalmente o anche orizzontalmente, utilizzando il pennello PV 76. La tecnica applicativa, molto importante per ottenere l'Effetto Venato, consiste nel mantenere la direzione iniziale con piccole pennellate della lunghezza di circa 10 - 15 cm. Dopo circa 15 - 20 minuti a 20°C dalla stesura del prodotto, quando la parte liscia della pittura è asciutta, mentre le particelle a rilievo sono ancora bagnate lisciare la superficie con la Spatola di plastica PV 77 esercitando una leggera pressione sulle particelle di prodotto in rilievo, schiacciandole con la spatola in posizione obliqua e seguendo la stessa direzione delle pennellate sopra descritte.

N.B: Prima dell'applicazione guardare attentamente il Video tutorial dell'Effetto specifico da realizzare.

NORME DI IMPIEGO:

3) Muri Vecchi. Eliminare le vecchie pitture mal ancorate o sfarinanti e lavare con saponi adeguati. Stuccare poi la superficie, dove necessario, con stucco idoneo. Quando lo stucco si è essiccato, dopo circa 4 ore a 20°C, applicare come fissativo, una mano di PRIMART 600 diluito al 50% con acqua. Dopo circa 4 ore a 20°C applicare una seconda mano di PRIMART 600 diluito al 15 - 20% con acqua. Se invece le superfici non sono sfarinanti, quando lo stucco si è essiccato, applicare una mano di PRIMART 600 diluito al 15 - 20% con acqua. Dopo 4 ore a 20°C, procedere con l'applicazione dell'ARTECO' 7 come descritto al punto 1 o 2.

EFFETTO CLASSICO ANTICATO



1) Primart 600 o Primer 400



2) Artecò 7



EFFETTO VENATO MARMOREO



1) Primart 600 o Primer 400



2) Artecò 7



4) Muri Nuovi. Stuccare adeguatamente la superficie da trattare, dove necessario, con stucco idoneo. Ad essiccazione dello stucco, dopo circa 4 ore a 20°C, carteggiare, quindi applicare una mano di PRIMART 600 diluito al 15 - 20% con acqua. Dopo 4 ore a 20°C, proseguire con l'applicazione dell'ARTECO' 7 come riportato al punto 1 o 2.

DATI TECNICI:

Diluizione: l'ARTECO' 7 ed i prodotti L50 e P40 sono pronti all'uso; il PRIMART 600 va diluito al 15 - 20% con acqua. **Resa:** PRIMART 600 circa LT. 1 per 12 - 14 mq per una mano in base all'assorbimento del supporto.

Effetto Classico:

LT 1 di ARTECO' 7 + COLORI' = circa 7 - 8 mq una mano su supporti lisci;
 LT 2,5 di ARTECO' 7 + COLORI' = circa 17 - 20 mq una mano su supporti lisci;
 LT 5 di ARTECO' 7 + COLORI' = circa 35 - 40 mq una mano su supporti lisci.

Effetto Classico Metallizzato:

LT 1 di ARTECO' 7 + COLORI' + L50 = circa 9 - 10 mq una mano su supporti lisci;
 LT 2,5 di ARTECO' 7 + COLORI' + L50 = circa 22 - 25 mq una mano su supporti lisci;
 LT 5 di ARTECO' 7 + COLORI' + L50 = circa 44 - 50 mq una mano su supporti lisci.
 LT 1 di ARTECO' 7 + COLORI' + P40 = circa 8 - 9 mq una mano su supporti lisci;
 LT 2,5 di ARTECO' 7 + COLORI' + P40 = circa 19 - 23 mq una mano su supporti lisci;
 LT 5 di ARTECO' 7 + COLORI' + P40 = circa 39 - 45 mq una mano su supporti lisci.
 LT 1 di ARTECO' 7 + COLORI' + L50 + P40 = circa 10 - 11 mq una mano su supporti lisci;
 LT 2,5 di ARTECO' 7 + COLORI' + L50 + P40 = circa 23 - 27 mq una mano su supporti lisci;
 LT 5 di ARTECO' 7 + COLORI' + L50 + P40 = circa 47 - 54 mq una mano su supporti lisci.

Confezioni: l'ARTECO' 7 è disponibile in confezioni da LT. 1 - LT. 2,5 - LT. 5; il PRIMART 600 è fornito in confezioni da LT. 1 - LT. 2,5 - LT. 5; il prodotto L50 è da LT. 0,100 - LT. 0,500, il prodotto P40 è invece da LT. 0,280; il COLORI' sono in formato da ML. 80 e da ML. 480. **Temperatura per applicazione:** superiore a +10°C e inferiore a +30°C. **Essiccazione:** fuori polvere dopo circa 3 - 4 ore a 20°C. Asciutto dopo 5 - 6 ore a 20°C. Indurisce dopo 24 ore in base alla temperatura dell'ambiente. **Aspetto del prodotto:** satinato e metallizzato. **Resistenza:** dopo il completo indurimento, si ottiene una pellicola trasparente con buona resistenza agli urti ed alla normale abrasione. **Pulizia attrezzi:** con acqua e sapone. **Conservazione:** in latta ben chiusa, anche dopo l'uso, a temperatura superiore a +10°C e inferiore a +30°C.

NORME PARTICOLARI DI SICUREZZA: Evitare il contatto diretto con la pelle, proteggere gli occhi ed il viso, in caso di contatto, lavare immediatamente ed abbondantemente con acqua e consultare il medico. Le attrezzature non devono essere lavate in corsi d'acqua, scarichi, ecc.

AVVERTENZE PER L'UTILIZZATORE: N.B: Le informazioni fornite, che risultano dalle nostre esperienze, sono esatte ed accurate. Tuttavia, non essendo le condizioni d'impiego sotto il nostro controllo, non ci assumiamo alcuna responsabilità per i consigli ed i suggerimenti forniti. Si consiglia di eseguire il ciclo applicativo completo su una piccola superficie per verificarne la perfetta riuscita ed in particolar modo l'ancoraggio, la resistenza e l'aspetto finale. Proseguire poi con la decorazione, controllando costantemente gli effetti decorativi ottenuti, poiché l'ARTECO' 7 è composto da prodotti naturali e resine speciali che reagiscono a seconda delle modalità di applicazione. Quindi ogni lavoro acquisterà la propria personalizzazione. Le tinte possono variare, rispetto al catalogo, dal 15% al 20%, come pure tra una partita ed un'altra. Nel caso in cui le partite siano differenti, terminare il lavoro in un angolo, quindi mescolare il materiale rimanente e quello nuovo in un contenitore grande prima di proseguire con l'applicazione.

Per ottenere il migliore risultato con l'ARTECO' 7, lavorando in maniera veloce, si consiglia di utilizzare il Pennello PV 76 e la particolare Spatola in plastica PV 77.

IMPORTANTE: L'ARTECO' 7 può essere applicato su intonaci a calce purché ben stagionati ed asciutti.



This is a very versatile and visually striking water-based paint for indoor use. With its simple, basic application method, ARTECO 7 covers the surface with paint, like an exquisite canvas in which colour is movement, beauty, light, harmony and emotion. This product may be used to create many different decorative effects, from classic to floral; even the most sought-after metallic effect can be achieved. Each application therefore helps to create an original and harmonious environment, in which colour and personal taste are the dominant forces.

CHARACTERISTICS:

To create the colours and effects displayed in the catalogue, carefully mix the ARTECO 7 with the exact amount of COLORI/colouring paste required. Alternatively, the VALCLONE paint-mixing system may be used to achieve the desired colour. To obtain the metallic finishes, it will then be necessary to add the product L50 (supplied in a 100 ML or 500 ML pack), which is available in 9 different shades. To vary the colour of the particles in ARTECO 7, add the product P40 (supplied in a 280 ML pack), available in 11 different colours.

N.B: Apply ARTECO 7 within 24 hours of colouring to avoid it losing stability.

The decorative effects that can be achieved using ARTECO 7 are as follows:

Classic effect: ARTECO 7 + COLORI

Metallic Classic effect: ARTECO 7 + COLORI + L50.

Floral effect: ARTECO 7 + COLORI + P40.

Metallic Floral effect: ARTECO 7 + COLORI + L50 + P40.

APPLICATION:

1) ARTECO 7 Classic Antique effect: apply and work the product gradually over a small surface (about 1 - 2 square metres at a time), using the PV 76 brush. The application technique consists of spreading the paint in all directions, alternating brush-strokes from right to left and vice versa, and from bottom to top and vice versa, so that the paint is suitably even. After approximately 5 - 10 minutes at 20°C, go over the surface which has already been treated, still using the PV 76 brush but not loaded with product, distributing the particles more evenly using soft brush-strokes over the surface. When the smooth areas of paint are dry and the particles standing out from the surface are still wet (after approximately 10 minutes), gently smooth the ARTECO 7 using the PV 77 plastic spatula, alternating and crossing the spatula movements. **N.B.:** On surfaces which are very rough, pitted etc., apply the ARTECO 7 using only the PV 76 brush without the PV 77 plastic spatula. This also will result in an Antique effect.

2) ARTECO 7 Veined Marble effect: apply the product transversally, vertically or horizontally using the PV 76 brush. The application technique, which is very important for achieving the veined effect, consists of maintaining the original direction using small brush-strokes approximately 10 - 15 cm in length. Approximately 15 - 20 minutes after applying the product at 20°C, when the smooth areas of paint are dry and while the particles standing out from the surface are still wet, smooth the surface with the PV 77 plastic spatula, exerting particular pressure on the protruding product particles, squashing them with the spatula in an oblique position and following the same direction as the brush-strokes described above.

N.B: Carefully watch the video tutorial on the specific effect to be created before application.

INSTRUCTIONS FOR USE:

3) Old walls. Remove old badly-adhering or peeling paint and wash using a suitable soap product. Use a suitable filler to repair the surface where necessary. When the filler is dry, after approximately 4 hours at 20°C, apply a coat of PRIMART 600 diluted 50% with water as a fixative. After approximately 4 hours at 20°C, apply a second coat of PRIMART 600 diluted 15 - 20% with water. If, however, the surfaces are not chalking or peeling, apply a coat of PRIMART 600 diluted 15 - 20% with water once the filler has dried. After 4 hours at 20°C, proceed with the application of ARTECO 7 as described in point 1 or 2. **4) New walls.** Use a suitable filler to repair the surface where necessary. When the filler is dry, after approximately 4 hours at 20°C, sand the surface then apply a coat of PRIMART 600 diluted 15 - 20% with water. After 4 hours at 20°C, proceed with the application of ARTECO 7 as described in point 1 or 2.

TECHNICAL DATA:

Dilution: ARTECO 7, and the products L50 and P40 are ready to use; PRIMART 600 should be diluted 15 - 20% with water. **Coverage:** PRIMART 600 - approximately 1 litre per 10 - 12 - 12 - 14 square metres per coat, depending on the absorption level of the surface.

Classic effect: 1 litre of ARTECO 7 + COLORI = approx. 7 - 8 square metres - one coat on smooth surfaces; 2,5 litres of ARTECO 7 + COLORI = approx. 17 - 20 square metres - one coat on smooth surfaces; 5 litres of ARTECO 7 + COLORI = approx. 35 - 40 square metres - one coat on smooth surfaces.

Metallic Classic effect: 1 litre of ARTECO 7 + COLORI + L50 = approx. 9 - 10 square metres - one coat on smooth surfaces; 2,5 litres of ARTECO 7 + COLORI + L50 = approx. 22 - 25 square metres - one coat on smooth surfaces; 5 litres of ARTECO 7 + COLORI + L50 = approx. 44 - 50 square metres - one coat on smooth surfaces.

Floral effect: 1 litre of ARTECO 7 + COLORI + P40 = approx. 8 - 9 square metres - one coat on smooth surfaces; 2,5 litres of ARTECO 7 + COLORI + P40 = approx. 19 - 23 square metres - one coat on smooth surfaces; 5 litres of ARTECO 7 + COLORI + P40 = approx. 39 - 45 square metres - one coat on smooth surfaces.

Metallic Floral effect: 1 litre of ARTECO 7 + COLORI + L50 + P40 = approx. 10 - 11 square metres - one coat on smooth surfaces; 2,5 litres of ARTECO 7 + COLORI + L50 + P40 = approx. 23 - 27 square metres - one coat on smooth surfaces; 5 litres of ARTECO 7 + COLORI + L50 + P40 = approx. 47 - 54 square metres - one coat on smooth surfaces.

Packaging: ARTECO 7 is available in 1-Litre, 2.5-Litre or 5-Litre packs; PRIMART 600 is supplied in 1-Litre, 2.5-Litre or 5-Litre packs; the product L50 comes in 100 ML - 500 ML packs while the product P40 comes in 280 ML packs; COLORI is supplied in 80 ML and 480 ML packs **Application temperature:** between +10°C and +30°C. **Drying:** in a non-dusty environment for approximately 3 - 4 hours at 20°C. Dry after 5 - 6 hours at 20°C. Hardens after 24 hours, depending on the temperature of the room. **Appearance of the product:** satin-finish and metallic. **Strength:** when hardening is complete, a breathable film develops which offers good resistance to knocks and normal abrasion. **Equipment cleaning:** soap and water. **Storage:** make sure the tin is tightly closed, even after use, and stored at a temperature no lower than +10°C and no higher than +30°C.

SAFETY INSTRUCTIONS:

Avoid direct contact with the skin. Protect eyes and face. In the event of contact, rinse immediately and thoroughly with water and consult a doctor. Equipment must not be washed in watercourses, drains etc.

USER ADVICE:

N.B: The information provided, based on our experience, is correct and accurate. However, not all conditions of use are within our control, so we therefore may not be held liable for any recommendations or advice given. We recommend testing the complete application cycle on a small area first, in order to ensure success, particularly for the primer, resistance and final appearance. Then continue with decoration, checking the decorative effects obtained constantly, as ARTECO 7 is made of natural products and special resins that react differently depending on the application method. Each work will therefore be customised. The shades may vary with respect to the catalogue, from 15% to 20%, and also between one lot and another. If different batches are used, complete the work in a corner, then mix the remaining product with the new product in a large container before continuing with application.

To achieve the best results using ARTECO 7 and to get the job done quickly, we recommend using the PV 76 brush and the special PV 77 spatula.

IMPORTANT: ARTECO 7 can be applied to lime plaster but well seasoned and dry.



Peinture à l'eau pour intérieur particulièrement polyvalente, à fort impact esthétique. En quelques gestes simples et essentiels, l'application d'ARTECO 7 rend la surface imprégnée de peinture telle une toile précieuse où la couleur est mouvement, beauté, lumière, harmonie et émotion. Les effets décoratifs possibles sont multiples, ils vont de l'effet classique à l'effet fleuri sans oublier un effet métallisé des plus raffinés. Chaque réalisation contribue à créer un cadre original et harmonieux où le chromatisme et le goût personnel prévalent.

CARACTÉRISTIQUES :

Pour obtenir les couleurs et les effets du catalogue, il faut mélanger soigneusement ARTECO 7 avec la quantité exacte de pâte colorante COLORI nécessaire. Il est aussi possible de réaliser la coloration à l'aide du système colorimétrique VALCLONE. Pour obtenir les nuances métallisées, il faut ajouter le produit L50 en pot de 0,100 l ou 0,500 l existant en 9 teintes au choix. Pour modifier la couleur des particules d'ARTECO 7 il faut ajouter le produit P40 en flacon de 0,280 l disponible en 11 teintes au choix.

N.B : ARTECO 7 doit être appliqué dans les 24 heures suivant la réalisation de la teinte pour conserver sa stabilité.

ARTECO 7 permet d'obtenir les effets décoratifs suivants :

Effet Classique : ARTECO 7 + COLORI

Effet Classique Métallisé : ARTECO 7 + COLORI + L50.

Effet Fleuri : ARTECO 7 + COLORI + P40.

Effet Fleuri Métallisé : ARTECO 7 + COLORI + L50 + P40.

APPLICATION :

1) ARTECO 7 Effet Classique Vieilli : Appliquez et travaillez le produit progressivement sur une petite surface (environ 1 à 2 m²) à l'aide du pinceau PV 76. La technique consiste à appliquer la peinture dans toutes les directions en alternant les coups de pinceau de droite à gauche et de gauche à droite, de haut en bas et de bas en haut, de sorte que la peinture soit uniforme. Après 5 à 10 minutes à 20° C, repasser sur la partie déjà traitée. Peindre légèrement la surface en utilisant toujours le pinceau PV 76 sans le charger de peinture en déplaçant les particules vers les zones qui en sont dépourvues. Lorsque la partie lisse de la peinture est sèche alors que les particules en relief sont encore humides (au bout de 10 minutes environ), lissez légèrement ARTECO 7 à l'aide de la spatule en plastique PV 77 en alternant et en croisant les mouvements.

N.B. : Sur les supports rugueux et ébréchés, appliquez ARTECO 7 uniquement au pinceau PV 76. N'utilisez pas la spatule en plastique PV 77. Vous obtiendrez également un effet vieilli.

2) ARTECO 7 Effet Marbré : appliquez le produit de manière transversale, verticale ou horizontale, à l'aide du pinceau PV 76. La technique est indispensable afin d'obtenir un effet marbré : maintenez l'orientation du pinceau et peignez par petites touches sur une longueur de 10 à 15 cm. Après environ 15 à 20 minutes à 20° C, lorsque la partie lisse de la peinture est sèche alors que les particules en relief sont encore humides, lissez la surface à l'aide de la spatule en plastique PV 77. Appuyez légèrement sur les particules en relief pour les écraser et les étirer en oblique dans le sens des coups de pinceau décrits ci-dessus.

N.B : Avant l'application, consulter la vidéo de présentation de l'effet à réaliser.

MODE D'EMPLOI :

3) Murs anciens. Éliminer les vieilles peintures qui s'écaillent et laver avec du savon approprié. Mastiquer bien les surfaces aux endroits voulus avec un enduit approprié. Après séchage de l'enduit, au bout d'environ 4 heures à 20°C, appliquer une couche de PRIMART 600 diluée à 50% avec de l'eau. Au bout d'environ 4 heures à 20°C, appliquer une deuxième couche de PRIMART 600 diluée à 15 - 20% avec de l'eau. Si, par contre, les surfaces ne s'écaillent pas, appliquez une couche de PRIMART 600 diluée à 15 - 20% avec de l'eau lorsque l'enduit est sec. Au bout de 4 heures à 20 C, appliquez ARTECO 7 comme décrit au point 1 ou 2. **4) Murs neufs.** Mastiquer bien les surfaces aux endroits voulus avec un enduit approprié. Après séchage de l'enduit, au bout d'environ 4 heures à 20°C, poncer puis appliquer une couche de PRIMART 600 diluée à 15 - 20% avec de l'eau. Au bout de 4 heures à 20 °C, appliquez ARTECO 7 comme décrit au point 1 ou 2.

DONNÉES TECHNIQUES :

Dilution : ARTECO 7, et les produits L50 et P40 sont prêts à l'emploi ; PRIMART 600 doit être dilué à l'eau à raison de 15 - 20%. **Rendement :** PRIMART 600 environ 1 pour 12 - 14 m² par couche selon la capacité d'absorption du support.

Effet classique : 1 L d'ARTECO 7 + COLORI = environ 7 - 8 m² par couche sur supports lisses ; 2,5 L d'ARTECO 7 + COLORI = environ 17 - 20 m² par couche sur supports lisses ; 5 L d'ARTECO 7 + COLORI = environ 35 - 40 m² par couche sur supports lisses.

Effet classique métallisé : 1 L d'ARTECO 7 + COLORI + L50 = environ 9 - 10 m² par couche sur supports lisses ; 2,5 L d'ARTECO 7 + COLORI + L50 = environ 22 - 25 m² par couche sur supports lisses ; 5 L d'ARTECO 7 + COLORI + L50 = environ 44 - 50 m² par couche sur supports lisses.

Effet Fleuri : 1 L d'ARTECO 7 + COLORI + P40 = environ 8 - 9 m² par couche sur supports lisses ; 2,5 L d'ARTECO 7 + COLORI + P40 = environ 19 - 23 m² par couche sur supports lisses ; 5 L d'ARTECO 7 + COLORI + P40 = environ 39 - 45 m² par couche sur supports lisses.

Effet Fleuri Métallisé : 1 L d'ARTECO 7 + COLORI + L50 + P40 = environ 10 - 11 m² par couche sur supports lisses ; 2,5 L d'ARTECO 7 + COLORI + L50 + P40 = environ 23 - 27 m² par couche sur supports lisses ; 5 L d'ARTECO 7 + COLORI + L50 + P40 = environ 47 - 54 m² par couche sur supports lisses.

Conditionnement : ARTECO 7 est conditionné en pots de 1 l - 2,5 l - 5 l ; PRIMART 600 est conditionné en pots de 1 l - 2,5 l - 5 l ; le produit L50 est disponible en pots de 0,100 - 0,500 l ; le produit P40 est disponible en pots de 0,280 l ; COLORI est disponible en 80 et 480 ml. **Température d'application :** supérieure à +10°C et inférieure à +30°C. **Séchage :** hors poussière au bout de 3 - 4 heures environ à 20°C. Sec au bout de 5 - 6 heures à 20°C. Il durcit au bout de 24 heures selon la température ambiante. **Aspect du produit :** satiné et métallisé. **Résistance :** après durcissement complet, on obtient la formation d'une pellicule respirante présentant une bonne résistance aux chocs et à l'abrasion. **Nettoyage des outils :** à l'eau et au savon. **Conservation :** dans un bidon bien fermé, même après usage, à une température supérieure à +10°C et inférieure à +30°C.

CONSIGNES DE SÉCURITÉ PARTICULIÈRES :

Éviter le contact direct avec la peau. Protéger les yeux et le visage. En cas de contact, rincer immédiatement et abondamment à l'eau et consulter un médecin. Les outils ne doivent pas être nettoyés dans des cours d'eau, des évier, etc.

CONSEILS UTILES POUR L'UTILISATEUR :

N.B. : Les renseignements fournis, d'après les résultats de nos expériences, sont précis et exacts. Les conditions d'utilisation échappant toutefois à notre contrôle, nous déclinons toute responsabilité quant aux avis et aux conseils fournis. Nous conseillons d'effectuer un essai d'application complet sur une petite surface pour s'assurer de la réussite finale du projet, et notamment la fixation du produit au support, la résistance et l'aspect final. Procéder ensuite à la décoration en gardant constamment sous contrôle les effets décoratifs obtenus. Étant donné qu'ARTECO 7 se compose de produits naturels et de résines spéciales qui réagissent selon le mode d'application, chaque réalisation offrira un résultat unique. Les teintes peuvent varier, par rapport au catalogue, de 15 à 20 % tout comme d'ailleurs d'un lot à l'autre. Au cas où ces lots seraient différents, terminer la mise en couleur dans un coin, puis mélanger le produit résiduel et le nouveau dans un grand récipient avant de continuer l'application.

Pour obtenir de meilleurs résultats et une pose rapide avec ARTECO 7, il est recommandé d'utiliser le pinceau PV 76 et la spatule spéciale en plastique PV 77.

IMPORTANT : ARTECO 7 peut être appliqué sur des enduits à la chaux bien secs.



Лесна за нанасяне боя на водна основа, изключително разнообразна и с впечатляващ естетичен ефект. С прости и основни движения на нанасяне ARTECO 7 придава на обработената с боя повърхност ефект на съществуваща тъкан с подвижен цвят, красота, светлина, хармония и емоция. Постигнатите декоративни ефекти са много и варират от класически, през флорален до постигане на по-търсен металически ефект. Всяко изпълнение допринася за създаване на оригинална и хармонична среда, в която преобладават харизматизъм и личният вкус. **ХАРАКТЕРИСТИКИ:** За да получите цветовете и ефектите в каталога, ARTECO 7 трябва да се смеси с точното количество тонираща паста, наречена COLORI! Оцветяването на продуктите може да се извърши и със системата за тониране VALCLONE. За да се получат метални нюанси, е необходимо да се добави продукт L50 от 0,100 л или от 0,500 л, достъпан в 9 различни тоналности. За промяна на цвета на частиците в ARTECO 7 трябва да се добави продуктът P40 от 0,280 л, предлаган в 11 различни оцветявания.

ВНИМАНИЕ: ARTECO 7 трябва да се нанесе в рамките на 24 часа след тонирането, за да не изгуби стабилността си.

Декоративните ефекти, постигнати с ARTECO 7, са следните:

Класически ефект: ARTECO 7 + COLORI

Класически металически ефект: ARTECO 7 + COLORI + L50.

Флорален ефект: ARTECO 7 + COLORI + P40.

Флорален металически ефект: ARTECO 7 + COLORI + L50 + P40.

НАНАСЯНЕ:

1) Класически античен ефект с ARTECO 7: нанесете и разнесете продукта постепено върху малка повърхност (около 1 – 2 кв.м), като използвате четка PV 76. Техниката за нанасяне се състои от разнасяне на боята във всички посоки, като се редва нанасянето с четка отлясно на ляво и обратно, отдолу на горе и обратно, така че продуктът да е равномерно нанесен. След около 5 – 10 минути при 20 °C повторете вече обработената повърхност със същата четка PV 76, но този път без продукт, като разнасяте частиците към зоните, в които такава липсва, с меки движения на четката по повърхността. Когато гледната повърхност на боята изсъхне, но релефните частици все още са мокри (след около 10 минути), запалете леко ARTECO 7 с пластмасова шпакла PV 77, като редувате и кръстовате шпаклата. **ВНИМАНИЕ:** На изключително груби, обелени и т.н. повърхности нанесете ARTECO 7 с четка PV 76, без да използвате пластмасова шпакла PV 77, за да постигнете ефект, подобен на античен. **2) Ефект на проширан мрамор с ARTECO 7:** нанесете продукта на кръст вертикално или хоризонтално, като използвате четка PV 76. За постигане на проширан ефект е изключително важно техниката на нанасяне, която се състои от това да се поддържа първоначалната посока с малки четки с дължина от 10 – 15 см. След около 15 – 20 минути при 20 °C от нанасянето на продукта, когато гледната част от боята е изсъхнала, но релефните частици все още са мокри, запалете повърхността с пластмасова шпакла PV 77, като прилагате лек натиск върху релефните частици на продукта, смачкайте ги с шпатула в наклонена позиция и следвайте същата посока на обработката с четка, описана по-горе.

ВНИМАНИЕ: Преди да пристъпите към работа, изгледайте внимателно демонстрационния видеоклип за конкретния ефект, който трябва да постигнете.

ПРАВИЛА ЗА НАНАСЯНЕ:

3) Стари стени. Отстранете недобре фиксираната или остъргана стара боя и измийте с подходящи сапун. След това шпакловайте повърхността, където е необходимо, с подходяща шпакловка. Когато шпакловката изсъхне, след около 4 часа при 20 °C нанесете с фиксатор една ръка PRIMART 600, разреден с 50% вода. След около 4 часа при 20 °C нанесете втори слой PRIMART 600, разреден с 15 – 20% вода. Ако повърхността не са остъргани, когато шпакловката изсъхне, нанесете една ръка PRIMART 600, разреден с 15 – 20% вода. След 4 часа при 20 °C пристъпете към нанасянето на ARTECO 7, както е описано в точка 1 или 2. **4) Нови стени.** Шпакловайте добре повърхността, която ще се обработва, където е необходимо, с подходяща шпакловка. При изсъхване на шпакловката след около 4 часа при 20 °C, изшайфайте, след това нанесете една ръка PRIMART 600, разреден с 15 – 20% вода. След 4 часа при 20 °C продължете с нанасянето на ARTECO 7, както е посочено в точка 1 или 2.

ТЕХНИЧЕСКИ ДАННИ:

Разреждане: ARTECO 7 и продуктите L50 и P40 са готови за употреба; PRIMART 600 се разрежда с 15 – 20% вода. **Покривност:** PRIMART 600 около 1 литър за 12 – 14 кв.м за една ръка в зависимост от пропускливостта на основата.

Класически ефект: 1 л ARTECO 7 + COLORI = около 7 – 8 кв.м една ръка върху гладки повърхности; 2,5 л ARTECO 7 + COLORI = около 17 – 20 кв.м една ръка върху гладки повърхности; 5 л ARTECO 7 + COLORI = около 35 – 40 кв.м една ръка върху гладки повърхности.

Класически металически ефект: 1 л ARTECO 7 + COLORI + L50 = около 9 – 10 кв.м една ръка върху гладки повърхности; 2,5 л ARTECO 7 + COLORI + L50 = около 22 – 25 кв.м една ръка върху гладки повърхности; 5 л ARTECO 7 + COLORI + L50 = около 44 – 50 кв.м една ръка върху гладки повърхности.

Флорален ефект: 1 л ARTECO 7 + COLORI + P40 = около 8 – 9 кв.м една ръка върху гладки повърхности; 2,5 л ARTECO 7 + COLORI + P40 = около 19 – 23 кв.м една ръка върху гладки повърхности; 5 л ARTECO 7 + COLORI + P40 = около 39 – 45 кв.м една ръка върху гладки повърхности.

Флорален металически ефект: 1 л ARTECO 7 + COLORI + L50 + P40 = около 10 – 11 кв.м една ръка върху гладки повърхности; 2,5 л ARTECO 7 + COLORI + L50 + P40 = около 23 – 27 кв.м една ръка върху гладки повърхности; 5 л ARTECO 7 + COLORI + L50 + P40 = около 47 – 54 кв.м една ръка върху гладки повърхности.

Разфасовки: ARTECO 7 се предлага в разфасовки от 1 л, 2,5 л, 5 л PRIMART 600 се предлага в разфасовки от 1 л, 2,5 л, 5 л; продуктът L50 се предлага в разфасовки от 0,100 л, 0,500 л; продуктът P40 е в разфасовки от 0,280 л; COLORI се предлага в от 80 ml до 480 ml. **Температура на приложение:** над +10° C и под +30° C. **Сушене:** без прах след около 3 – 4 часа при 20 °C. Изсъхва след около 5 – 6 часа при 20 °C. Втъвърдява след 24 часа в зависимост от околната температура. **Външен вид на продукта:** сатениран и метализиран. **Устойчивост:** след пълно втъвърдяване се получава филм с добра устойчивост на удар и нормална абразия. **Почистване на инструментите:** със сапун и вода. **Съхранение:** в плътно затворена метална кутия, включително след употреба, при температура над +10° C и под +30 °C.

СПЕЦИАЛНИ ПРАВИЛА ЗА БЕЗОПАСНОСТ: Избягвайте директен контакт с кожата, предпазвайте очите и лицето, в случай на контакт измийте незабавно и обилно с вода и се консултирайте с лекар. Инструментите не трябва да се мият в реки, канали и др.

ПРЕДУПРЕЖДЕНИЯ ЗА ПОТРЕБИТЕЛЯ: ВНИМАНИЕ: Предоставяната информация, която е резултат от нашия опит, е точна и прецизна. Тъй като условията за употреба обаче не подлежат на контрол от наша страна, ние не поемаме отговорност за предоставените съвети и предложения. Препоръчва се пълният цикъл на нанасяне да се изпълни първоначално върху малка повърхност, за да се провери цялостният резултат, и по-специално закрепването, здравината и окончателният външен вид. Тонирайте, като непрекъснато провървявате получените декоративни ефекти, тъй като ARTECO 7 е съставен от естествени продукти и специални смоли, които репарират според начина на нанасяне. Така всяко нанасяне придобива своя собствена уникалност. Цветовете могат да варират спрямо каталога от 15% до 20%, както и между отделните партии. В случай на различни партии завършете работата в ъгли и след това, преди да продължите с нанасянето, смесете останалия материал с новия в голям контейнер.

За постигане на по-добър резултат с ARTECO 7 работете по бърз начин; препоръчва се използването на четка PV 76 и особено с пластмасова шпакла PV 77.

ВАЖНО: ARTECO 7 може да се нанася върху варни мазилки само ако са добре изсъхнали.

E Es un barniz al agua para interiores sumamente versátil y de gran efecto estético. Con un movimiento de aplicación simple y esencial, ARTECO 7 deja la superficie impregnada de barniz al igual que en una tela, donde el color es sinónimo de movimiento, belleza, luz, armonía y emoción. Es posible lograr numerosos efectos decorativos, que pueden ser clásicos, florales y hasta el más sofisticado efecto metalizado. De ese modo cada realización aporta originalidad y armonía al ambiente, donde se destaca el cromatismo y el gusto personal de quienes lo habitan.

CARACTERÍSTICAS: Para obtener los colores y efectos del catálogo es suficiente con mezclar cuidadosamente ARTECO 7 con la exacta cantidad de pasta colorante denominada COLORI. En alternativa es posible colorearlo con el Sistema Tintométrico VALCLONE. Para obtener esfumados Metalizados es necesario añadir el producto L50 de 0,100 o 0,500 litros, distribuido en 9 tonalidades diferentes. Para variar el color de las partículas de ARTECO 7 es necesario añadir el producto P40 de 0,280 l., disponible en una gama de 11 colores.
Nota: ARTECO 7 se debe aplicar en un plazo de 24 horas desde la coloración para que no pierda la estabilidad. Los efectos decorativos que pueden obtenerse con ARTECO 7 son los siguientes:

Efecto Clásico: ARTECO 7 + COLORI'

Efecto Clásico Metalizado: ARTECO 7 + COLORI' + L50.

Efecto Floral: ARTECO 7 + COLORI' + P40.

Efecto Floral Metalizado: ARTECO 7 + COLORI' + L50 + P40.

APLICACIÓN:

1) **ARTECO 7 Efecto Clásico Envejecido:** Aplicar y trabajar el producto de forma gradual en una pequeña superficie (aprox. 1 - 2 m²) empleando el Pincel especial PV 76. La técnica de aplicación consiste en extender la pintura en todas las direcciones, alternando las pinceladas de derecha a izquierda y viceversa, de abajo hacia arriba y viceversa, de modo que el producto se uniforme adecuadamente. Después de aprox. 5- 10 minutos a 20°C, volver a pasar sobre la zona tratada el mismo pincel PV 76 pero sin producto, desplazando las partículas hacia las zonas donde faltan, de manera suave y superficial. Cuando la parte lisa de pintura está seca y las partículas sobresalientes aún están húmedas (después de aprox. 10 minutos), alisar apenas ARTECO 7 efectuando un movimiento alternado y cruzado con la Espátula plástica PV 77.

Nota: En soportes muy rugosos, granulados, etc., aplicar ARTECO 7 sólo con el Pincel especial PV 76, sin utilizar la espátula de plástico PV 77, para obtener del mismo modo un Efecto Envejecido.

2) **ARTECO 7 Efecto Mármol Veteado:** Aplicar el producto horizontal o verticalmente, empleando el Pincel especial PV 76. La técnica de aplicación, muy importante para conseguir el efecto veteado, consiste en mantener la dirección inicial con pequeñas pinceladas de aprox. 10 - 15 cm de largo. Después de aprox.15- 20 minutos de la aplicación del producto a 20°C, cuando la parte lisa de la pintura está seca y las partículas sobresalientes aún están húmedas, alisar la superficie con la Espátula de plástico PV 77 ejerciendo una presión ligera sobre las partículas, aplastándolas con la espátula en posición oblicua y siguiendo la misma dirección de las pinceladas descritas anteriormente.

Nota: Antes de la aplicación, ver con atención el vídeo tutorial del efecto específico a realizar.

NORMAS PARA EL USO:

3) **Paredes viejas.** Quitar la pintura vieja descascarada y harinosa y lavar con jabones específicos. Estucar la superficie donde sea necesario con un material a tal efecto. Cuando el estuco se haya secado, luego de 4 horas a 20°C, aplicar como fijador una mano de PRIMART 600 diluido al 50% con agua. Después de aproximadamente 4 horas a 20°C, aplicar una segunda mano de PRIMART 600 diluido al 15 - 20% con agua. Si, en cambio, las superficies no son harinosas, una vez que el plaste se haya secado, aplicar una mano de PRIMART 600 diluido al 15 - 20% con agua. Después de 4 horas a 20°C, proceder a la aplicación de ARTECO 7 como se describe en el punto 1 ó 2.
4) **Paredes nuevas.** Estucar apropiadamente la superficie a tratar donde sea necesario, utilizando un producto a tal efecto. Una vez seco, transcurridas aprox. 4 horas a 20°C, lijar y aplicar una mano de PRIMART 600 diluido al 15 - 20% con agua. Después de 4 horas a 20°C, proceder a la aplicación de ARTECO 7 como se describe en el punto 1 ó 2.

DATOS TÉCNICOS:

Dilución: ARTECO 7 y los productos L50 y P40 están listos para usar; PRIMART 600 debe diluirse al 15 - 20% con agua.
Rendimiento: PRIMART 600 aproximadamente 1 litro cada 12 - 14 m² para una mano en función de la absorción de la superficie.

Efecto Clásico:

1 litro de ARTECO 7 + COLORI'	≈ aprox. 7 - 8 m² una mano sobre superficies lisas;
2,5 litros de ARTECO 7 + COLORI'	≈ aprox. 17 - 20 m² una mano sobre superficies lisas;
5 litros de ARTECO 7 + COLORI'	≈ aprox. 35 - 40 m² una mano sobre superficies lisas.

Efecto Clásico Metalizado:

1 litro de ARTECO 7 + COLORI' + L50	≈ aprox. 9 - 10 m² una mano sobre superficies lisas;
2,5 litros de ARTECO 7 + COLORI' + L50	≈ aprox. 22 - 25 m² una mano sobre superficies lisas;
5 litros de ARTECO 7 + COLORI' + L50	≈ aprox. 44 - 50 m² una mano sobre superficies lisas.

Efecto Floral:

1 litro de ARTECO 7 + COLORI' + P40	≈ aprox. 8 - 9 m² una mano sobre superficies lisas;
2,5 litros de ARTECO 7 + COLORI' + P40	≈ aprox. 19 - 23 m² una mano sobre superficies lisas;
5 litros de ARTECO 7 + COLORI' + P40	≈ aprox. 39 - 45 m² una mano sobre superficies lisas.

Efecto Floral Metalizado:

1 litro de ARTECO 7 + COLORI' + L50	≈ aprox. 11 - 10 m² una mano sobre superficies lisas;
2,5 litros de ARTECO 7 + COLORI' + L50	≈ aprox. 27 - 23 m² una mano sobre superficies lisas;
5 litros de ARTECO 7 + COLORI' + L50	≈ aprox. 54 - 47 m² una mano sobre superficies lisas.

Envases: ARTECO 7 se presenta en envases de 1 - 2,5 - 5 litros; PRIMART 600 se presenta en envases de 1 - 2,5 - 5 litros; el producto L50 se presenta en envase de 0,100 - 0,500 litro, mientras que el producto P40 se presenta en 0,280 litro; COLORI' se presenta en envases de 80 y 480 ml.
Temperatura para la aplicación: mayor que +10°C y menor que +30°C.
Secado: Polvo en el exterior después de 3 a 4 horas a 20°C. Se seca después de 5 a 6 horas a 20°C. Endurece después de 24 horas, de acuerdo con la temperatura ambiente.
Aspecto del producto: satinado y metalizado.
Resistencia: después de su completo endurecimiento, se obtiene una película transparente con buena resistencia a los golpes y a la normal abrasión.
Lavado de las herramientas: con agua y jabón.
Conservación: en lata bien cerrada, aún después del uso, a una temperatura mayor de +10°C y menor de +30°C.

NORMAS ESPECIALES DE SEGURIDAD: Evitar el contacto directo con la piel, proteger los ojos y el rostro en caso de contacto, lavar inmediatamente con abundante agua y consultar un médico. Las herramientas no deben lavarse en cursos de agua, vertederos, etc.
ADVERTENCIAS PARA EL USUARIO: Nota: La información suministrada, que se basa en nuestra experiencia, es exacta y precisa. Sin embargo, no al tener bajo control las condiciones de aplicación, no asumimos ninguna responsabilidad con respecto a los consejos y las sugerencias proporcionados. Se aconseja ejecutar el ciclo de aplicación completo sobre una superficie pequeña para comprobar el resultado, especialmente la fijación, la resistencia y el aspecto final. Proseguir con la decoración controlando constantemente los efectos decorativos obtenidos: ARTECO 7 está compuesto por productos naturales y resinas especiales que reaccionan según las modalidades de aplicación. Cada trabajo adquirirá su propia personalidad. Los colores pueden variar con respecto al catálogo, del 15% al 20%, como así también entre una partida y otra. En caso de partidas diferentes, interrumpir el trabajo en un rincón y mezclar el material restante con el nuevo en un recipiente grande antes de continuar con la aplicación.

Para conseguir el mejor resultado con ARTECO 7 y trabajando de manera veloz se aconseja utilizar el Pincel PV 76 y la Espátula de plástico PV 77.

IMPORTANTE: ARTECO 7 se puede aplicar sobre revocoes de cal en interiores siempre que estén estabilizados y secos.

D ARTECO 7 ist eine sehr vielseitige Wandfarbe auf wässriger Basis für Innenanwendungen mit besonderen optischen Effekten. Einfach und mit wenigen Bewegungen aufzutragen, dekoriert ARTECO 7 den Untergrund intensiv mit Farbe - wie bei einem wertvollen Gemälde, bei dem die Farben Bewegung, Schönheit, Licht, Harmonie und Emotionen zum Ausdruck bringen. Möglich sind vielfältige dekorative Effekte, die von klassisch über floral bis zu einem ausgesuchten Metallic-Effekt reichen. Jede Optik trägt also dazu bei, ein originelles und harmonisches Ambiente zu erschaffen, das durch Farbenfreudigkeit und persönlichen Stil geprägt ist.

EIGENSCHAFTEN: Um die im Katalog aufgeführten Farben und Effekte zu erhalten, wird ARTECO 7 sorgfältig mit der genau dosierten Menge an Farbpaste COLORI' vermischet. Die Abtönung kann aber auch über das VALCLONE Mix-System durchgeführt werden. Für die Metallic-Nuancen muss anschließend das Produkt L50 hinzugefügt werden, das in den Formaten 0,100 l oder 0,500 l in verschiedenen Farbtönen verfügbar ist. Um die Farbe der Effekt-Partikel von ARTECO 7 zu ändern, wird das Produkt P40 beigegeben, das im Format 0,280 l in 11 Farbtönen verfügbar ist. N.B.: Damit die Farbbeständigkeit nicht beeinträchtigt wird, ist ARTECO 7 innerhalb von 24 Stunden nach Abtönung aufzutragen. Die mit ARTECO 7 möglichen dekorativen Effekte sind:
Klassischer Effekt: ARTECO 7 + COLORI'
Klassischer Metallic-Effekt: ARTECO 7 + COLORI' + L50.

Blumeneffekt: ARTECO 7 + COLORI' + P40.

Metallic-Blumeneffekt: ARTECO 7 + COLORI' + L50 + P40.

AUFRAG:

1) **ARTECO 7 Klassischer Antikeffekt:** Das Produkt mit dem Flachpinsel PV 76 auf eine kleine Oberfläche (ca. 1 - 2 m²) nach und nach im Kreuzgang, gleichmäßig verteilt auftragen und verarbeiten. Nach einer kurzen Abluftzeit von 5 - 10 Minuten bei 20°C die bearbeitete Fläche erneut mit dem Pinsel PV 76 ohne Produktauftrag bearbeiten und dabei die Effektpartikel mit leichten Pinselstrichen gleichmäßig verteilen. Sobald der glatte Teil des Farbauftrags trocken ist, die Effektpartikel auf der Oberfläche aber noch feucht sind (nach ca. 10 Minuten), ARTECO 7 mit dem Plastikspachtel PV 77 im Kreuzgang leicht nachglätten. N.B.: Auf sehr rauem, unebenem Untergrund ARTECO 7 nur mit dem Flachpinsel PV 76 (und nicht mit dem Kunststoff-Spachtel PV 77) aufbringen. Auch so wird der gewünschte Antikeffekt erzielt.

2) **ARTECO 7 Geädelter Marmoreffekt:** Das Produkt mit dem Flachpinsel PV 76 diagonal, vertikal oder horizontal auftragen. Die für den geäderten Effekt ausschlaggebende Auftragsweise sieht vor, dass die anfangs gewählte Richtung der Pinselestriche unverändert beibehalten wird und keine ca. 10 - 15 cm lange Pinselestriche ausgeführt werden. Nach ca. 15 - 20 Minuten Trocknungszeit bei 20°C - sobald der glatte Teil des Farbauftrags trocken ist, die Effektpartikel auf der Oberfläche aber noch feucht sind - die Oberfläche mit dem Plastikspachtel PV 77 unter leichtem Druck auf die Effektpartikel nachglätten. Dabei sind die Partikel mit in dieselbe Richtung der oben beschriebenen Pinselestriche geführten Spachtel quer zu zerdrücken.

Vor Produktanwendung bitte das Tutorial zur betreffenden Optik aufmerksam anschauen.

UNTERGRUNDVORBEREITUNG:

3) **Auftrag auf altem Untergrund:** Vor dem Auftragen des Produktes alte, nicht gut anhaftende und abbröckelnde Farbe vom Untergrund entfernen und diesen von Verschmutzungen reinigen. Anschließend den Untergrund an den erforderlichen Stellen mit geeignetem Material verspachteln. Nach erfolgter Trocknung, nach ca. 4 Stunden bei 20°C, als Fixiermittel eine Schicht PRIMART 600 (50% mit Wasser verdünnt) auftragen. Nach ca. 4 Stunden bei 20°C eine zweite Schicht PRIMART 600 (15 - 20% mit Wasser verdünnt) auftragen. Nach weiteren 4 Stunden bei 20°C mit dem Aufbringen von ARTECO 7 wie unter Punkt 1 und 2 beschrieben fortfahren.
4) **Auftrag auf neuem Untergrund:** Die zu bearbeitende Oberfläche entsprechend an den erforderlichen Stellen mit geeignetem Produkt verspachteln. Nach erfolgter Trocknung, nach ca. 4 Stunden bei 20°C, den Untergrund abschmirgeln und eine Schicht PRIMART 600 (15 - 20% mit Wasser verdünnt) auftragen. Nach weiteren 4 Stunden bei 20°C ARTECO 7 wie unter Punkt 1 und 2 beschrieben aufbringen.

TECHNISCHE ANGABEN:

Verdünnung: ARTECO 7 und die Produkte L50 und P40 sind gebrauchsfertig; PRIMART 600 ist zu 15 - 20% mit Wasser zu verdünnen.
Materialverbrauch: Für eine Schicht PRIMART 600 ca. 11 pro 12 - 14 m² - je nach Aufnahmefähigkeit des Untergrunds.
Klassischer Antikeffekt:

1 ARTECO 7 + COLORI'	= eine Schicht auf glattem Untergrund ca. 7 - 8 m²;
2,5 ARTECO 7 + COLORI'	= eine Schicht auf glattem Untergrund ca. 17 - 20 m²;
5 ARTECO 7 + COLORI'	= eine Schicht auf glattem Untergrund ca. 35 - 40 m²;
1 ARTECO 7 + COLORI' + L50	= eine Schicht auf glattem Untergrund ca. 9 - 10 m²;
2,5 ARTECO 7 + COLORI' + L50	= eine Schicht auf glattem Untergrund ca. 22 - 25 m²;
5 ARTECO 7 + COLORI' + L50	= eine Schicht auf glattem Untergrund ca. 44 - 50 m².
1 ARTECO 7 + COLORI' + P40	= eine Schicht auf glattem Untergrund ca. 8 - 9 m²;
2,5 ARTECO 7 + COLORI' + P40	= eine Schicht auf glattem Untergrund ca. 19 - 23 m²;
5 ARTECO 7 + COLORI' + P40	= eine Schicht auf glattem Untergrund ca. 39 - 45 m².
1 ARTECO 7 + COLORI' + L50 + P40	= eine Schicht auf glattem Untergrund ca. 10 - 11 m²;
2,5 ARTECO 7 + COLORI' + L50 + P40	= eine Schicht auf glattem Untergrund ca. 23 - 27 m²;
5 ARTECO 7 + COLORI' + L50 + P40	= eine Schicht auf glattem Untergrund ca. 47 - 54 m².

Lieferform: ARTECO 7 ist in 11, 2,5 l und 5 l Gebinden verfügbar; PRIMART 600 in 11, 2,5 l und 5 l Gebinden; das Produkt L50 in 0,100 l und 0,500 l Tuben, das Produkt P40 hingegen in 0,280 l Packing; und COLORI' ist in 80 ml und 480 ml Gebinden verfügbar.
Anwendungstemperatur: nicht unter +10°C und nicht über +30°C.
Trockenzzeit: Staubtrocken nach ca. 3 - 4 Stunden bei 20°C. Trocken nach 5 - 6 Stunden bei 20°C. Aushärtung nach 24 Stunden, abhängig von der jeweiligen Raumtemperatur.
Produkttyp: satiniert und metallic.
Beständigkeit: Nach der vollständigen Aushärtung entsteht ein atmungsaktiver Film mit guter Stoßfestigkeit und Beständigkeit gegen normalen Abrieb.
Reinigung der Utensilien: mit Wasser und Seife.
Lagerung: Auch nach der Verwendung in gut verschlossenem Behälter bei einer Temperatur zwischen +10 C und +30 C aufbewahren.

BESONDERE SICHERHEITSBESTIMMUNGEN:

Vermeiden Sie den direkten Hautkontakt und schützen Sie Augen und Gesicht. Sollten Sie doch mit dem Produkt in Kontakt gekommen sein, waschen Sie es sofort mit viel Wasser ab und konsultieren Sie einen Arzt. Die Utensilien dürfen nicht in Flüssen, über Abflüssen usw. ausgewaschen werden.

HINWEISE FÜR DEN BENUTZER: N.B: Die bereitgestellten Informationen basieren auf unserer Erfahrung und sind korrekt und präzise. Da die Anwendungsbedingungen jedoch nicht unserer Kontrolle unterliegen, übernehmen wir keinerlei Verantwortung für die gelieferten Ratschläge und Empfehlungen. Es empfiehlt sich, im Vorfeld den kompletten Anwendungszyklus auf einer kleinen Musterfläche durchzuführen. Auf diese Weise könne Sie das perfekte Gelingen und insbesondere, Haftung, Beständigkeit und Oberflächenbild prüfen. Es folgt die Untergrunddekorator, bei der die erzielten Effekte fortwährend zu überprüfen sind, da ARTECO 7 aus natürlichen Produkten und Spezialharzen zusammengesetzt ist, die je nach Auftragsweise unterschiedlich reagieren. Daher wird auch jede Arbeit ein individuelles Erscheinungsbild aufweisen. Die Farbtöne können vom Katalog um 15% bis 20% abweichen, so wie auch die einzelnen Chargen untereinander. Sollten Chargen unterschiedlich sein, muss zur Vermeidung von Farbunterschieden der Farbauftrag in einer Raumecke abgeschossen werden, und anschließend das Restmaterial mit dem neuen Material vor Beginn der weiteren Verarbeitung in einem großen Behälter verührt werden. Um bei schneller Arbeitsausführung mit ARTECO 7 optimale Ergebnisse zu erzielen, wird die Verwendung des Flachpinsels PV 76 und des Kunststoff-Spezialspachtels PV 77 empfohlen.

WICHTIG: ARTECO 7 kann auf Kalkputz angewendet werden. Der Untergrund muss allerdings gut gehärtet und ausgetrocknet sein.

J アルテコ7は強いインパクトを与える汎用性に優れた内装用水性ペイントです。扱いやすく、塗り方はいたってシンプルながらも、色の移ろい、美しさ、光、調和そして感動を伝える素晴らしいキャンパスのように壁を豊かに彩ります。クランクアップフローラ装飾、またニーズの高いメタリック仕上げも可能で、多種多様な装飾仕上げを楽しむことができます。施工の一つ一つに好みみの色合いが反映されるため、パランスの取れたあなただけの室内空間を演出します。
特性:

カタログの仕上げ効果や色合いを再現するには、コロリと呼ばれる顔料を指示通りに混ぜる必要があります。また、ヴァルクロン調色機システムを使って調色することもできます。メタリック効果を出すためには、L50 (100mlあるいは500ml入り, 9種類のトーンがございます)を加えてください。

アルテコ7の粒子的色を変えるためにはP40 (280ml入り, 11種類の色調がございます)を加えてください。

注意: アルテコ7は、安定性を失わないように、着色から24時間以内に塗布してください。

アルテコ7のデコレーション効果は以下の通りです:

クランク仕上げ: アルテコ7+コロリ

クランクメタリック仕上げ: アルテコ7+コロリ+L50

フローラ仕上げ: アルテコ7+コロリ+P40

フローラメタリック仕上げ: アルテコ7+コロリ+L50+P40

塗布方法:

1) アルテコ7アンティーククランク調: ハケPV76を使用し、1 - 2 m²程の小さい面積から徐々に徐々にアルテコ7を塗布します。右から左、またはその逆方向、下から上、またはその逆方向、など様々な方向に塗布して、全体的にペイントを適切になじませてください。気温20°Cで5 - 10分後、ハケPV76を使って先ほど塗った部分にもう一度塗布してください。二度目は塗料を少なめにし、ハケを柔らかくタッチで動かしながら塗りの浅い部分に塗料を移動させたり交互に交互します。滑らかな部分が乾燥、エンボス部分がまだ濡れている状態では(約10分後)、プラスチック製ヘラPV77を使って表面をならせたり整えます。滑らかな部分が少ない場合は、約10分後)、プラスチック製ヘラPV77を徐々に様々な方向に動かして表面を少し滑らかにしてください。

注意: 極めてザラザラしている基板や滑い基板には、ハケPV76を使って塗布してください。プラスチック製ヘラPV77なしでアンティーク調のフェニクスを出すことができます。

2) アルテコ7筋模様に入った大理石調: ハケPV76を使用し、斜め、横、縦方向に塗布してください。筋模様を表現するためには、塗り始めの方向のまま、約10 - 15 cmの長さでハケの筋をいくつもつけるのがコツです。気温20°Cで15 - 20分後、滑らかな部分が乾燥、エンボス部分がまだ濡れている状態では、プラスチック製ヘラPV77を使って表面をならせてください。エンボス部分は、斜めにヘラを使って最初につけたハケの筋方向に沿うように軽く圧力をかけて押さえつつ仕上げます。

注意: ペイントの塗布前にも、ご希望の仕上げ方法を紹介したチュートリアルビデオをご覧ください。

お使いいただく前:

3) 古い壁の場合: 以前の塗料が浮いている、あるいは粉状になっている場合はそれらを取り除き、適切な洗剤で洗浄してください。次に必要部分にスタックを塗ってください。気温20°Cで4時間後、スタックが乾いた所で、プライマート600を50%の水で希釈し一度塗ってください。気温20°Cで約4時間後、15 - 20%の水で希釈したプライマート600を再度塗布してください。表面が綺麗で粉等がついていない状態の場合は、スタックが乾いた時点で、プライマート600を15 - 20%の水で希釈し一度塗布してください。気温20°Cで4時間後、上記1あるいは2の要領でアルテコ7の塗布を始めてください。

4) 新しい壁に: 必要に応じて、基材に適切なスタック仕上げをおこないます。気温20°Cで約4時間後、スタックが乾いた所で紙やすりがかけ、15 - 20%の水で希釈したプライマート600を1度塗布します。気温20°Cで4時間後、上記1あるいは2の要領でアルテコ7の塗布を始めてください。

テクニカルデータ:

希釈: アルテコ7、L50およびP40はそのまま使用できます。プライマート600は15 - 20%の水で希釈してご使用ください。

塗装範囲: プライマート600 1リットルあたり12 - 14m² (一度塗り、基材の吸収度により)す

クランク仕上げ:

1リットルのアルテコ7+コロリ=滑らかな基材に7 - 8m²(一度塗り)

2,5リットルのアルテコ7+コロリ=滑らかな基材に17 - 20m²(一度塗り)

5リットルのアルテコ7+コロリ=滑らかな基材に35 - 40m²(一度塗り)

クランクメタリック仕上げ:

1リットルのアルテコ7+コロリ+L50=滑らかな基材に9 - 10m²(一度塗り)

2,5リットルのアルテコ7+コロリ+L50=滑らかな基材に22 - 25m²(一度塗り)

5リットルのアルテコ7+コロリ+L50=滑らかな基材に44 - 50m²(一度塗り)

フローラ仕上げ:

1リットルのアルテコ7+コロリ+P40=滑らかな基材に8 - 9m²(一度塗り)

2,5リットルのアルテコ7+コロリ+P40=滑らかな基材に19 - 23m²(一度塗り)

5リットルのアルテコ7+コロリ+P40=滑らかな基材に39 - 45m²(一度塗り)

フローラメタリック仕上げ:

1リットルのアルテコ7+コロリ+L50+P40=滑らかな基材に10 - 11m²(一度塗り)

2,5リットルのアルテコ7+コロリ+L50+P40=滑らかな基材に23 - 27m²(一度塗り)

5リットルのアルテコ7+コロリ+L50+P40=滑らかな基材に47 - 54m²(一度塗り)

容量: アルテコ7: 1リットル, 2,5リットルおよび5リットル
プライマート600: 1リットル, 2,5リットルおよび5リットル
L50: 100mlおよび500ml
P40: 280ml
コロリ: 80mlおよび480ml

塗布時の気温: 10°C以上30°C以下

乾燥時間: できるだけホリが付かないようにし、気温20°Cで約3 - 4時間、5 - 6時間後には半硬化乾燥し、外気温度にもよりますが24時間後に硬化乾燥します。

製品の外見: サテンおよびメタリック

耐久性: ペイントがしっかりと固まった後は、透明の膜が形成され、衝撃や通常の劣化に優れた耐久性を発揮します。

施工道具の洗浄: 水と石鹸でおこなってください。

保管方法: 使用後も、しっかりと閉めた状態で気温10°Cから30°Cの間で保管してください。

安全にお使いいただくために:

皮膚に塗料がつかないようご注意ください。目と顔を守ること、もし皮膚や目に塗料がついた場合はすぐにたっぷりの水で洗い流し、医師の診断を受けること。塗布道具を洗浄した水は排水溝等に流さないでください。

作業者への注意:

注意: 当社の経験的知見により得られたこれらの情報に誤りはありません。しかしながら、使用条件が当社の管理外となることから、ここに提供されるアドバイスと提案について、当社は一切の責任を負いません。塗膜の付着具合、耐久性および仕上がりを確認するため、目立たない部分で全然大工工程を試してください。アルテコ7は塗布方法によって反応が変わる特殊な樹脂と自然原料を使用しているため、塗布作業中も裝飾効果を確認しチェックしながら作業を進めてください。その結果、塗布作業ごとに独自の効果を生み出すことでしゅう、ロット毎など、色調はカタログに比べて15%から20%の誤差が生ずる可能性があります。ロットが異なる場合、目立たない部分で作業を終わらせ、残っている塗料と新しい塗料を大きな容器で混ぜてください。そして塗布を再開してください。

効果的に作業しながらアルテコ7の塗布効果をより高めるため、当社製ハケPV76とプラスチック製ヘラPV77を使用することを勧めます。

重要: アルテコ7は、古く乾燥している石灰土にっくに塗布することが可能です。

HR-BIH
SER-CG

Boja na bazi vode, za unutrašnju, prelijepog estetskog efekta. Sa jednostavnim potezima nanošenja ARTECO 7 daje dekoriranim površinama pun izgled kao kod nekog dragocjenog platna u kojem je boja u pokretu puna jeline, svjetlosti, harmonije i emocija. Dekorativni efekti koji se dobivaju su mnogostruki i variraju od klasičnog preko cvjetnog do najtraženijeg metaliziranog. Svaka izvedba ovog materijala doprinosi kreiranju originalnih i skladnih ambijanja u kojima prevladava višebojnost i personalizirani stil.

KARAKTERISTIKE: Da bi se dobile nijanse i efekti iz kataloga potrebno je pažljivo zamiješati ARTECO 7 sa točnom količinom koloranta COLORI. ARTECO 7 je moguće tonirati i po sistemu VALCLONE. Da bi se dobili metalizirajući preljevi neophodno je dodati proizvod L50 u količini LT. 100 ili LT. 0,500 koji je ponuđen u 9 različitih efekata. Da bi se promijenile boje točkica ARTECO 7 potrebno je dodati proizvod P40 u količini od LT. 0,280 koji je raspoloživ u 11 različitih tonova.

NAPOMENA: IARTECO 7 se primjenjuje u roku od 24 časa od farbanja da se ne bi izgubila stabilnost.

Dekorativni efekti koji se mogu dobiti sa ARTECO 7 su slijedeći:

Klasični efekat: ARTECO 7 + COLORI'

Klasični efekat metalizirani: ARTECO 7 + COLORI' + L50.

Efekat cvjetni: ARTECO 77 + COLORI' + P40.

Efekat cvjetni metalizirani: ARTECO 7 + COLORI' + L50 + P40.

NANOŠENJE:

1) ARTECO 7 Klasični antički efekat: Nanesite proizvod i postupno ga obradujte na maloj površini (otprilike 1 - 2 m²) pomoću posebne četke PV 76. Tehnika nanošenja sastoji se u razvlačenju boje u svim smjerovima, izmjenjujući poteze četkom s desna na lijevo i obratno, odnoseg prema dole i obratno, tako da se proizvod ujednači na odgovarajući način. Nakon otprilike 5 - 10 minuta pri temperaturi od 20°C, ponovo predite već nanesene površine četkom PV 76 s malo materijala, pomjerajući izbočene čestice materijala laganim pokretima. Kada je glatka površina boje suha a izbočene čestice još mokre (nakon otprilike 10 minuta) izglčajte laganim unakrsnim pokretima ARTECO 7 plastičnom špahtlom PV 77.

N.B: Na hrapavim površinama nanijeti ARTECO 7 četkom PV 76 bez korištenja špahlte PV 77, postiče se isti klasični antički efekat.

2) ARTECO 7 Efekat žilnog mramora: nanijeti proizvod u vertikalnim, horizontalnim i kosim pravcima, koristeći četku PV 76. U ovoj tehnici vrlo je važno za dobivanje žilnog efekta pratiti nanošenje materijala u istom smjeru dužine 10 - 15 cm. Nakon 15 - 20 minuta pri 20°C od razvlačenja proizvoda dok je glatka površina boje suha a izbočene čestice još mokre izglčajte laganim pritiskom boju špahtlom PV 77 prateći smjer kojim je materijal već nanesen.

NAPOMENA: Pre nanošenja pažljivo odgledajte video vodič za konkretni efekat koji želite da ostvarite.

PRAVILA NANOŠENJE:

3) Stari zidovi. Odstranite staru boju koja otpada i operite površinu odgovarajućim deterdžentima. Zatim izglčtovati površinu gdje je potrebno. Kada je glet suh nakon otprilike 4 sata pri temperaturi od 20°C, nanijeti kao učvršćivač, jednu ruku PRIMART-a 600 razrijeđenog s 50% vode. Nakon otprilike 4 sata pri temperaturi od 20°C nanesite drugu ruku Primart 600 razrijeđenog vodom 15 do 20%. Nakon 4 sata pri 20°C nastaviti s nanošenjem ARTECO 7 kako je opisano u stavkama 1 ili 2.

4) Novi zidovi. Izglčtovati površinu gdje je potrebno. Kada je glet suh nakon otprilike 4 sata pri temperaturi od 200C-, nanijeti jednu ruku PRIMART-a 600 razrijeđenog s vodom 15 do 20%. Nakon 4 sata pri 20°C nastaviti s nanošenjem ARTECO 7 kako je opisano u stavkama 1 ili 2.

TEHNIČKI PODACI:

Razrjeđivanje: ARTECO 7, proizvod L50 i proizvod P40 spremni su za upotrebu; PRIMART 600 razrjeđuje se 15 do 20% s vodom. **Utrošak:** PRIMART 600 LT. 1 za 12 - 14 mq za jednu ruku na osnovu apsorpcije površine.

Klasični efekat:
LT 1 ARTECO 7 + COLORI' = oko 7 - 8 mq jedna ruka na glatkim površinama;
LT 2,5 ARTECO 7 + COLORI' = oko 17 - 20 mq jedna ruka na glatkim površinama;
LT 5 ARTECO 7 + COLORI' = oko 35 - 40 mq jedna ruka na glatkim površinama.

Klasični efekat metalizirani:
LT 1 ARTECO 7 + COLORI' + L50 = oko 9 - 10 mq jedna ruka na glatkim površinama;
LT 2,5 ARTECO 7 + COLORI' + L50 = oko 22 - 25 mq jedna ruka na glatkim površinama;
LT 5 ARTECO 7 + COLORI' + L50 = oko 44 - 50 mq jedna ruka na glatkim površinama.

Efekat cvjetni:
LT 1 ARTECO 7 + COLORI' + P40 = oko 8 - 9 mq jedna ruka na glatkim površinama;
LT 2,5 ARTECO 7 + COLORI' + P40 = oko 19 - 23 mq jedna ruka na glatkim površinama;
LT 5 ARTECO 7 + COLORI' + P40 = oko 39 - 45 mq jedna ruka na glatkim površinama.

Efekat cvjetni metalizirani:
LT 1 ARTECO 7 + COLORI' + L50 + P40 = oko 10 - 11 mq jedna ruka na glatkim površinama;
LT 2,5 ARTECO 7 + COLORI' + L50 + P40 = oko 23 - 27 mq jedna ruka na glatkim površinama;
LT 5 ARTECO 7 + COLORI' + L50 + P40 = oko 47 - 54 mq jedna ruka na glatkim površinama.

Pakovanje: ARTECO 7 je dostupan u pakovanjima od LT. 1 - LT. 2,5 - LT. 5; PRIMART 600 pakuje se od LT. 1 - LT. 2,5 - LT. 5; proizvod L50 u pakovanju od LT. 0,100 - 0,500; proizvod P40 od LT. 0,280; COLORI' u pakovanjima od ML. 80 i ML. 480. **Temperatura nanošenja:** veka od +10°C i manja od +30°C. **Vrijeme sušenja:** suha na dodir nakon 3 do 4 sata pri temperaturi od 20°C. Potpuno suh nakon 5 - 6 sati pri 20°C. Stvrdnjava se nakon 24 sata, ovisno od temperature prostorije. **Izgled proizvoda:** Satensni i metalizirani. **Otpornost:** Nakon potpunog stvrdnjavanja stvara se paropropusni sloj prilično otporan na udarce i uobičajena trljanja. **Čišćenje alata:** Vodom i sapunom. **Čuvanje:** U dobro zatvorenoj limenoj kanti (i nakon upotrebe), na temperaturi višoj od +10°C i nižoj od +30°C.

UPOZORENJE ZA KORISNIKE:

NAPOMENA: Navedeni podaci, koji su rezultat našeg iskustva, točni su i precizni. Međutim, pošto nemamo pod našom kontrolom uvjete korištenja, ne snosimo nikakvu odgovornost za navedene savjete i sugestije. Preporučamo da na maloj površini probate da nanesete mali krug da biste potvrdili savršeni rezultat i posebno način fiksiranja, otpora i završnog izgleda. Posle nastave za dekoraciju, stalno kontrolirajući ostvarene dekorativne efekte, jer se ARTECO 7 sastoji od prirodnih proizvoda i specijalnih smola koji reagiraju u skladu sa načinom nanošenja. Stoga svaki put čete ostvariti individualni rezultat. Nijanse mogu da variraju, prema katalogu od 15% do 20%, u zavisnosti od serija proizvoda. U slučaju kada su serije različite, završite posao u uglu, pomiješajte preostali materijal i novi u velikoj posudi i nastavite sa nanošenjem.

Za postizanje navedenih efekata sa ARTECO 7 i efikasnan rad savjetuje se upotreba specijalne četke PV 76 i špahtle PV 77.

VAŽNO: ARTECO 7 može se nanositi na stare i suhe krečne žbuke.

Tlič meknanlar için çok yönlü ve çekici, su bazlı bir boyadır. Basit uygulama metoduyla ARTECO 7, rengin hareket, güzelliik, ışık, armoni ve duygu olduğu değerli bir tablodaki gibi alanı resim ile dolu yapar. Bu ürün, klasiktin florale çok farklı dekoratif efektler, hatta en çok aranan metalik efekt bile ortaya çıkarmak için kullanılabılır. Böylece her uygulama ren- gine ve kişisel zevkin baskın olduğu orijinal ve armonik bir ortam oluşturmaya katkıda bulunmaktadır.

ÖZELLİKLER: Katalogun renkleri ve efektlerini elde etmek için, gerekli miktarda COLORI' renklendirici macun ile ARTECO 7'yi dikkatli bir şekilde karıştırın. İstenilen renkli elde etmek için alternatif olarak, VALCLONE boya karışım sistemi de kullanılabilir. Daha sonra Metalik gölgelendirmelere sahip olmak için 9 farklı tonda sunulan L50 ürününden (100 ml veya 500 ml paketlerde sunulan) eklemek gerek- mektir. ARTECO 7'nin partikül rengini değiştirmek için, 11 farklı renkte mevcut olan P40 (280 ml'lik paketlerde sunulan) eklenmelidir.

NOT: Stabilitayı kaybetmesini önlemek için ARTECO 7'yi boyadan sonraki 24 saat içinde uygulayın.

ARTECO 7 ile elde edilebilen dekoratif efektler aşağıdaki gibidir:

Klasik Efekt: ARTECO 7 + COLORI'

Metalik Klasik Efekt: ARTECO 7 + COLORI' + L50.

Floral Efekt: ARTECO 7 + COLORI' + P40.

Metalik Floral Efekt: ARTECO 7 + COLORI' + L50 + P40.

UYGULAMA:

1) ARTECO 7 Antik Klasik Efekt: PV 76 no'l u fırçayı kullanarak, küçük bir alan (yaklaşık 1 - 2 m²) üzerine yavaş yavaş ürünü tatbik ediniz ve çalınız. Uygulama tekniği, ürün uygun bir şekilde uygulanacak şekilde fırça darbelerini sağdan sola veya tam tersine, aşağıdan yukarıya veya tam tersine değişimli olarak yaparak, tüm yönlerde tabloyu genişletmeye dayanmaktadır. 20°C'de yaklaşık 5 - 10 dakika sonra, yüzeyi yumuşak fırça darbeleri ile, partiküllerin eskik bölüğü doğru kaydırarak, her zaman PV 76 no'l u fırçayı kullanarak fakat ürün olmadn önceden ele alanın bölümünü yeniden çizin. Tablonun pürüzsüz bölümlü kuruduğ u zaman, kabartmalı partiküller üzerine islamsişken (yaklaşık 10 dakika sonra), spatulaya benzer aletleri değişimli olarak ve çarpazlama yaparak, plastik PV 77 no'l u Spatula ile ARTECO 7'yi hafif bir şekilde yumuşatınız.

NOT: Çok pürüzlü, kaba kulku, vs. destekler üzerinde plastik PV 77 no'l u Spatulayı kullanmadan sadece PV 76 no'l u Fırça ile ARTECO 7'yi tatbik ediniz, eşit bir şekilde Antik bir Efekt elde edilecektir.

2) ARTECO 7 Mermer Damarlı Efekt: PV 76 no'l u fırçayı kullanarak, ürünü enine veya dikey olarak veya yatay olarak ta tatbik ediniz. Damarlı Efekt elde etmek için çok önemli olan uygulama tekniği, yaklaşık 10 - 15 cm'lik uzunluğun küçük fırça darbeleri ile başlangıç yönünü korumaya dayanmaktadır. Ürünün geçirmesinden 20°C'de yaklaşık 15 - 20 dakika sonra, tablonun pürüzsüz bölümlü kuruğ u zaman, kabartmalı partiküller henüz islamsişken, kabartmalı ürün partiküller i üzerine hafif bir basınç uygulayarak, spatula ile bunlara eşik pozisyonda bastırarak ve yukarıdan anımlan bir fırça darbelerini aynı yönünü takip ederek, plastik PV 77 no'l u Spatula ile yüzeyi yumuşatınız.

NOT: Uyguladandan önce oluşturulacak özel efektle ilgili eğitici videoyu dikkatle izleyin.

KULLANILAN KURALLARI:

3) Eski Duvarlar. Kötü sabitlenen veya toz haline getirilen eski resimleri ortadan kaldırınız ve uygun sabunlar ile yıkayınız. Daha sonra yüzeyi, gereken yerde uygun dolgu maddesi ile doldürünüz. Dolgu maddesi kuruduğ u zaman, 20°C'de yaklaşık 4 saat sonra, su ile % 50 sulandırılmış bir PRIMART 600 dokunuşunu sabitletirme maddesi olarak tatbik ediniz. 20°C'de yaklaşık 4 saat sonra, su ile % 15 - 20 sulandırılmış ikinci bir PRIMART 600 dokunuşunu daha tatbik ediniz. Eger yüzeyler toz haline getirilmemiş ise, dolgu maddesi kuruduğ u zaman, su ile % 15 - 20 sulandırılmış bir PRIMART 600 dokunuşunu tatbik ediniz. 20°C'de 4 saat sonra, 1 veya 2. maddede anlatıldığı gibi ARTECO 7'nin tatbik edilimesi ile ilgili devam ediniz.

4) Yeni Duvarlar. İşlem yapılacak yüzeyi, gereken yerde, uygun dolgu maddesi ile doldürünüz. 20°C'de yaklaşık 4 saat sonra, dolgu maddesi kuruğ u zaman, su ile % 15 - 20 sulandırılmış bir PRIMART 600 dokunuşunu tatbik ediniz. 20°C'de 4 saat sonra, 1 veya 2. maddede anlatıldığı gibi ARTECO 7'nin tatbik edilimesi ile ilgili devam ediniz.

TEKNİK VERİLER:

Seyretme: PRIMART 600 su ile % 15 - 20 oranında seyreltilmelidir. **Randiman:** Yüzeyin emilim seviyesine bağlı olarak randima başına 12 - 14 metrekarede yaklaşık 1 LT'lik PRIMART 600 bir dokunuşluk

Klasik Efekt:
1 litre ARTECO 7 + COLORI' = yakl. 7 - 8 m² - pürüzsüz yüzeylerde bir kat;
2,5 litre ARTECO 7 + COLORI' = yakl. 17 - 20 m² - pürüzsüz yüzeylerde bir kat;
5 litre ARTECO 7 + COLORI' = yakl. 35 - 40 m² - pürüzsüz yüzeylerde bir kat.

Metalize Klasik Efekt:
1 litre ARTECO 7 + COLORI' + L50 = yakl. 9 - 10 m² - pürüzsüz yüzeylerde bir kat;
2,5 litre ARTECO 7 + COLORI' + L50 = yakl. 22 - 25 m² - pürüzsüz yüzeylerde bir kat;
5 litre ARTECO 7 + COLORI' + L50 = yakl. 44 - 50 m² pürüzsüz yüzeylerde bir kat.

Floral Efekt:
1 litre ARTECO 7 + COLORI' + P40 = yakl. 8 - 9 m² - pürüzsüz yüzeylerde bir kat;
2,5 litre ARTECO 7 + COLORI' + P40 = yakl. 19 - 23 m² - pürüzsüz yüzeylerde bir kat;
5 litre ARTECO 7 + COLORI' + P40 = yakl. 39 - 45 m² - pürüzsüz yüzeylerde bir kat.

Metalize Floral Efekt:
1 litre ARTECO 7 + COLORI' + L50 + P40 = yakl. 10 - 11 m² - pürüzsüz yüzeylerde bir kat;
2,5 litre ARTECO 7 + COLORI' + L50 + P40 = yakl. 23 - 27 m² - pürüzsüz yüzeylerde bir kat;
5 litre ARTECO 7 + COLORI' + L50 + P40 = yakl. 47 - 54 m² - pürüzsüz yüzeylerde bir kat.

Ambalaj: ARTECO 7, 1 LT'lik - 2,5 LT'lik ve 5 LT'lik ambalajlara mevcut tur; PRIMART 600, 1 LT'lik - 2,5 LT'lik - 5 LT'lik ambalajlarda tedarik edilmektedir; L50 0,100 - 0,500 LT'lik; P40 ise 0,280 LT'lik; COLORI' 80 ML'lik ve 480 ML'lik boyutlardır. **Uygulama derecesi:** +10°C nin üzerinde ve +30°C'nin altında. **Kuruma:** 20°C'de yaklaşık 3 - 4 saat sonra toz olur. 20°C'de 5 - 6 saat sonra kurur. Ortam sıcaklığına göre 24 saat sonra serletir. **ÜRÜNÜN GÖRÜNÜMÜ:** satensni ve metalize. **DİĞER:** tamamen serletikten sonra, çarpılma ve normal aşınmalara karşı etkili dayanıklılığa sahip nefes almay a elverişli bir zar elde edilir. **Aletlerin temizliği:** su ve sabun ile. **Saklama:** +10°C'nin üzerindeki ve +30°C'nin altındaki sıcaklık derecesinde, kullanımdan sonra da, sıkıca kapalı kutuda.

ÖZEL GÜVENLİK KURALLARI:

Çilt ile doğrudan temas etmesinden kaçınız, gözlerinizi ve yüzünüzü koruyunuz, temas etmesi halinde, derhal bol su ile yıkayınız ve doktora danışınız. Ekipmanlar, akan su da, duşta, süta, vs. yıkanmamalıdır.

NOT: Burada verilen bilgiler deneyimlerimize göre doğru ve eksiksizdir. Bununla birlikte, kullanılm koşulların tümü kontrolünüz altında değildir, bu nedenle verilen öneri ve tavsiyeleri ilgili hiçbir sorumluluk kabul etmemektiriz. Özellikle astar, dayanım ve son gördüğ üden başarı sağlamak için ürünün tüm uygulama döngüsünü önce küçük bir alanla test etmeniz öneririz. Ardından, ARTECO 7 uygula- ma yöntemiyle ilgili olarak farklı şekilde tepki veren diğer ürünler ve özel reçinelerin üretildiğ inden, elde edilen dekoratif efektleri sürekli kontrol ederek elekararına devam ediniz. Böylece her bir çalış ma için bir çalış ma kataloğu gere % 15 - % 20 farklı olabilir ve bir partiden diğer partiy e değ işebilir. Farklı partiler kullanılırsa, çalış mayı bir köş e de tamamlayın, ardından uygulamaya devam etmeden önce kalan ürünü yeni bir ürüne geniş bir kapta karıştırın.

Hızlı bir şekilde çalıs arak, ARTECO 7 ile en iyi sonucu elde etmek için, PV 76 no'l u fırçayı ve özellikle PV 77 no'l u özel spatulayı kullanmanız tavsiye edilir.

ÖNEMLİ: ARTECO 7, iyice dindendirilmesi ve kurutulması şartıyla, alç u üzerine uygulanabilir.

RКраска на водной основе для отделки внутренних помещений поверхностей, чрезвычайно универсальна и отличается особыми эстетическими качествами. Простые и основные методы нанесения ARTECO 7 пропитывают поверхность краской, как драгоценный холст, на котором цвет находится в движении, подчеркивая красоту, свет, гармонию и эмоцию. Получаемые декоративные эффекты многообразны и варьируют от классического стиля, до цветочных узоров, вплоть до получения самого изысканного металлизированного эффекта. Поэтому каждая отделка создает оригинальный и гармоничный интерьер, в котором преобладают хроматизм и индивидуальный вкус.

ХАРАКТЕРИСТИКИ:

Для получения расцветок и эффектов по образцам каталога необходимо тщательно смешать ARTECO 7 с точным количеством красящей пасты COLORI. В качестве альтернативы можно произвести покраску по тиниметрической системе VALCLONE. Для получения Металлизированного оттенка необходимо добавить ADDITIVO L50 по 0,100 или 0,500 литров, имеющийся в 9 различных оттенках. Для изменения расцветок частиц ARTECO 7 добавьт ADDITIVO P40 по 0,280 литров, имеющийся в 11 различных оттенках.

Примечание: ARTECO 7 должен наноситься в течение 24 часов после окрашивания, чтобы не потерять стабильность.

Декоративные эффекты, получаемые с ARTECO 7:

Классический эффект: ARTECO 7 + COLORI'

Классический металлизированный эффект: ARTECO 7 + COLORI' + L50.

Эффект цветочного узора: ARTECO 7 + COLORI' + P40.

Эффект металлизированного цветочного узора: ARTECO 7 + COLORI' + L50 + P40.

ПОРЯДОК НАНЕСЕНИЯ:

1) ARTECO 7 Классический стартовый эффект: нанести и равномерно распределить краску на небольшой площади (примерно 1 - 2 м²) Кистью PV 76. Техника нанесения заключается в распределении краски в разных направлениях, переменяя мазки справа налево и наоборот, снизу вверх и наоборот, так, чтобы краска распределялась надлежащим образом. Примерно через 5 - 10 минут при температуре 20°C вновь пройдитесь по уже обработанной поверхности той же Кистью PV 76, но без краски, перемещая частицы в непокрытые участки легкими мазками по поверхности. Когда глянцевая часть краски высыхает, в то время как выступающие частицы будут еще сырыми (примерно по прошествии 10 минут), спатула разгладит ARTECO 7 пластиковым Шпательем PV 77, переменяя и перекрещивая мазки.

Примечание: На особенно шершавых, неровных поверхностях нанесите ARTECO 7 только Кистью PV 76, не используя пластиковый Шпатель PV 77. В любом случае получится Состаренный эффект.

2) ARTECO 7 Эффект мрамора с прожилками: нанести краску поперек или вертикально или же горизонтально Кистью PV 76. Техника нанесения является чрезвычайно важной для получения Эффекта с прожилками и заключается в сохранении изначального направления нанесения короткими мазками длиной примерно 10 - 15 см. Примерно через 5 - 10 минут при температуре 20°C после нанесения краски, когда глянцевая часть краски высохнет, а выступающие частицы будут еще сырыми, разгладьте поверхность пластиковым Шпательем PV 77 с легким нажимом на выступающие частицы краски, раздвигая их шпательем, держа его в наклонном положении и следуя тому же направлению, что и вышеописанные мазки.

Примечание: Перед применением внимательно ознакомьтесь с видеоуроководством по применению для получения требуемого эффекта.

ПРАВИЛА ПРИМЕНЕНИЯ:

3) Старые поверхности. Удалите отслаивающуюся и потрескавшуюся старую краску с поверхности и вымойте ее надлежащими моющими средствами. Затем зашпакуйте поверхность там, где это необходимо, подложив шпательку. После высыхания шпательку, примерно через 4 часа при температуре 20°C, нанесите один слой грунтовки PRIMART 600, разбавленной водой на 50%. Примерно через 4 часа при температуре 20°C нанесите второй слой грунтовки PRIMART 600, разбавленной водой на 15 - 20%. Если же поверхности чистые, без отслоений, после высыхания шпательку нанесите один слой грунтовки PRIMART 600, разбавленной водой на 15 - 20%. Через 4 часа при температуре 20°C нанесите ARTECO 7, как описано в пунктах 1 или 2.

4) Новые поверхности. При необходимости зашпакуйте обрабатываемую поверхность надлежащей шпательку. После высыхания шпательку, примерно через 4 часа при температуре 20°C, обработайте наждачной бумагой, затем нанесите один слой грунтовки PRIMART 600, разбавленной водой на 15 - 20%. Через 4 часа при температуре 20°C нанесите ARTECO 7, как описано в пунктах 1 или 2.

ТЕХНИЧЕСКИЕ ДАННЫЕ:

Расство: ARTECO 7 и добавка ADDITIVO L50 и добавка ADDITIVO P40 уже готовы к употреблению; PRIMART 600 развести водой на 15 - 20%. **Выход:** PRIMART 600 примерно 1 литр на 12 - 14 кв.м. на один слой в зависимости от впитывающей способности основания.

Классический эффект:
1 л ARTECO 7 + COLORI' = около 7 - 8 кв.м. один слой по гладкому основанию;
2,5 л ARTECO 7 + COLORI' = около 17 - 20 кв.м. один слой по гладкому основанию;
5 л ARTECO 7 + COLORI' = около 35 - 40 кв.м. один слой по гладкому основанию.

Классический металлизированный эффект:
1 л ARTECO 7 + COLORI' + L50 = около 9 - 10 кв.м. один слой по гладкому основанию;
2,5 л ARTECO 7 + COLORI' + L50 = около 22 - 25 кв.м. один слой по гладкому основанию;
5 л ARTECO 7 + COLORI' + L50 = около 44 - 50 кв.м. один слой по гладкому основанию.

Эффект цветочного узора:
1 л ARTECO 7 + COLORI' + P40 = около 8 - 9 кв.м. один слой по гладкому основанию;
2,5 л ARTECO 7 + COLORI' + P40 = около 19 - 23 кв.м. один слой по гладкому основанию;
5 л ARTECO 7 + COLORI' + P40 = около 39 - 45 кв.м. один слой по гладкому основанию.

Эффект металлизированного цветочного узора:
1 л ARTECO 7 + COLORI' + L50 + P40 = около 10 - 11 кв.м. один слой по гладкому основанию;
2,5 л ARTECO 7 + COLORI' + L50 + P40 = около 23 - 27 кв.м. один слой по гладкому основанию;
5 л ARTECO 7 + COLORI' + L50 + P40 = около 47 - 54 кв.м. один слой по гладкому основанию.

Упаковки: Грунтовка ARTECO 7 поставляется в упаковках емкостью 1 - 2,5 литров. 5 литров; Грунтовка PRIMART 600 поставляется в упаковках емкостью 1 литр - 2,5 - 5 литров; ADDITIVO L50 по 0,100 - 0,500 л. ADDITIVO P40 по 0,280 л. COLORI' в упаковках по 80 и 480 мл. **Наносит при температуре:** выше +10°C и ниже +30°C. **Сушка:** в normally помещении примерно 3 - 4 часа при температуре 20°C. Полное высыхание за 5 - 6 часов при температуре 20°C. Затвердевание за 24 часа в зависимости от температуры помещения. **Вид продукта:** сатиновый и металлизированный. **Прочность:** после полного затвердевания получается прозрачная воздухопроницаемая пленка с хорошей устойчивостью к ударам и к обычному трению. **Чистка инструментов:** вода и мыло. **Хранение:** в плотно закрытой жестяной банке, даже зимой, при температуре от +10°C до +30°C.

ОСОБЫЕ ПРАВИЛА ПО БЕЗОПАСНОСТИ:

Избегайте прямого попадания на кожу, защитите глаза и лицо. В случае попадания в глаза или на кожу незамедлительно промойте водой и обратитесь к врачу. Не мыть инструменты в реках, сточных водах и т.д.

ПРЕДУПРЕЖДЕНИЯ ДЛЯ ПОЛЬЗОВАТЕЛЯ:

Примечание: Представленная информация, являющаяся результатом нашего опыта, является правильной и точной. Однако, поскольку условия применения не находятся под нашим контролем, мы не несем какой-либо ответственности за предоставленные консультации и предложения. Рекомендуется провести полный цикл нанесения на небольшую опытную поверхность, чтобы убедиться в идеальном качестве и, в частности, в надежности адгезии, прочности и окончательном виде. Затем можно продолжить нанесение декоративного покрытия, постоянно проверяя получаемые декоративные эффекты, поскольку ARTECO 7 состоит из натуральных продуктов и специальных смол, которые вступают в реакцию в соответствии с методикой нанесения. Таким образом, каждая работа приобретает свою индивидуальность. Цвета могут отличаться от представленных в каталоге на 15%-20%, а также варьировать от одной партии к другой. Если партии отличаются, завершите работу в одном углу, а затем переменяйте оставшийся и новый материал в большой емкости, прежде чем продолжить нанесение.

Для получения оптимального результата при использовании ARTECO 7, для быстрой работы, рекомендуется пользоваться Кистью PV 76 и специальным пластиком Шпательем PV 77.

ВАЖНО: ARTECO 7 можно наносить на известковую штукатурку при условии, что она полностью сухая и прочная.

VALPAINT S.p.A.

Via dell'Industria, 80 - 60020 POLVERIGI (AN) ITALY

Tel. +39 071 906383 (r.a.) - Fax +39 071 906384

www.valpaint.it - E-mail: info@valpaint.it

AZIENDA CERTIFICATA ISO 9001:2015 ED ISO 14001:2015 

VALPAINT EXPORT S.A.

Zone Industrielle Zaghuan 1100 ZAGHOUAN - TUNISIE

Tel. +216 71 940 134 / +216 72 681 051 Fax +216 71 940 138 / +216 72 681 071

E-mail: info@valpaint.tn

2° Stabilimento

43 Rue Des Entrepreneurs 2035 CHARGUIA 2 - TUNISIE

Tel. +216 71 940134 / +216 71 940136 Fax +216 71 940138

E-mail: info@valpaint.tn

VALPAINT DESIGN D.O.O.

Dobrinjska do 27 71000 SARAJEVO - BOSNIA E HERZEGOVINA

Tel. +387 33 626134 Fax +387 33 761115

E-mail: valpaint@bih.net.ba

Altro Punto Vendita:

V Proleterske Brigade, 255 81000 PODGORICA - MONTENEGRO

Tel./Fax +382 20 656938

E-mail: info@valpaint-design.com

Altro Punto Vendita:

Ilica, 408 - 10000 ZAGREB - CROATIA

Tel./Fax. +385 1 379 4918

E-mail: info@valpaint-design.hr

VALPAINT ESPANA S.L.

C/Padre Arregui, 2 09007 BURGOS - ESPAÑA

Tel. +34 93 6382645 Fax +34 93 6382735

E-mail: info@valpaint.es



07/21

VALPAINT®



VALPAIN[®]



VIDEO